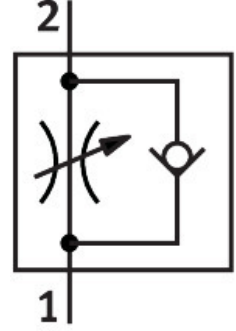


Tek yönlü akış kontrol valfleri

GRLA-1/4-QS-10-D

Ürün numarası: 193148

FESTO



Veri sayfası

Özellik	Değer
Valf fonksiyonu	Egzoz debi kontrol valfi geri dönüş fonksiyonu
Pnömatik bağlantı 1	QS-10
Pnömatik bağlantı 2	G1/4
Ayar elemanı	Oluklu vida
Montaj türü	vidalanabilir
Kısma yönünde standart anma debisi	480 l/dak
Blokaj yönünde standart anma debisi	345 l/dak...500 l/dak
Ortam sıcaklığı	-10 °C...60 °C
Denizcilik sınıflandırması	bkz. sertifika
Montaj konumu	herhangi bir
Komple sıcaklık aralığı çalışma basıncı	0.2 bar...10 bar
Kısma yönünde normal debi 0,6-> 0 MPa (6-> 0 bar, 87-> 0 psi)	760 l/dak
Geri dönüşsüz yönde 0,6-> 0 MPa (6-> 0 bar, 87-> 0 psi) normal debi	630 l/dak...790 l/dak
İşletim ortamı	ISO 8573-1:2010 [7:4:4] uyarınca basınçlı hava
İşletim / kontrol ortamı hakkında not	Yağlı işletim mümkün (diğer işletimde gerekli)
LABS uygunluğu	VDMA24364-B1/B2-L
Temiz oda sınıfı	ISO 14644-1 uyarınca Sınıf 4
Akışkan sıcaklığı	-10 °C...60 °C
Nominal sıkma torku	5 Nm
Nominal sıkma torkuna tolerans	±% 10
Ürün ağırlığı	42 g
Vida dişli muylu malzemesi	Dövme alüminyum alaşım
Malzeme hakkında not	RoHS uyumlu
Sızdırmazlık elemanları malzemesi	NBR
Gevşetme halkası malzemesi	POM
Ayar vidası malzemesi	Pirinç

Özellik	Değer
Döner eklem malzemesi	Çinko pres döküm kromatlanmış