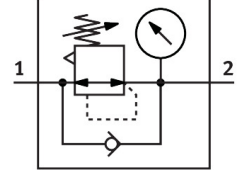


Regülatör LR-1/4-D-7-I-MINI

Ürün numarası: 192301

FESTO



Veri sayfası

| Özellik | Değer |
|---|---|
| Boyut | Mini |
| Seri | D |
| Çalıştırma emniyeti | Kilitli döner düğme |
| Montaj konumu | herhangi bir |
| Tasarım | doğrudan kumandalı diyaframlı regülatör |
| Regülatör işlevi | Sabit çıkış basıncı ön basınç kompanzasyonu ile ikincil hava tahliyesi ile ters akım davranışı ile |
| Basınç göstergesi | manometre ile |
| Çalışma basıncı | 0.1 MPa...1.6 MPa 1 bar...16 bar |
| Basınç kontrol aralığı | 0.5 bar...7 bar |
| Maks. basınç histerezi | 0.02 MPa 0.2 bar 2.9 psi |
| Standart nominal debi (DIN 1343'e göre normleştirilmiş) | 1600 l/dak |
| İşletim ortamı | ISO 8573-1:2010 [7:4:4] uyarınca basınçlı hava Soy gazlar |
| İşletim / kontrol ortamı hakkında not | Yağlı işletim mümkün (diğer işletimde gerekli) |
| LABS uygunluğu | VDMA24364-B1/B2-L |
| Çıkışta hava saflığı sınıfı | ISO 8573-1:2010 [7:4:4] uyarınca basınçlı hava Soy gazlar |
| Akışkan sıcaklığı | -10 °C...60 °C |
| Ortam sıcaklığı | -10 °C...60 °C |
| Ürün ağırlığı | 350 g |
| Montaj türü | Ön panel montajı Hat kurulumu aksesuarlarla |
| Pnömatik bağlantı 1 | G1/4 |
| Pnömatik bağlantı 2 | G1/4 |
| Malzeme hakkında not | RoHS uyumlu |
| Bağlantı plakası malzemesi | Çinko pres döküm |
| Sızdırmazlık elemanları malzemesi | NBR |

| Özellik | Değer |
|-----------------|------------------|
| Gövde malzemesi | Çinko pres döküm |