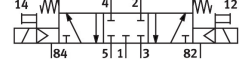


Solenoid valf MVH-5/3G-1/4-B

Ürün numarası: 19138

FESTO



Veri sayfası

Özellik	Değer
Valf fonksiyonu	5/3 kapalı
Çalıştırma türü	elektrikli
Yapı genişliği	32 mm
Standart nominal debi (DIN 1343'e göre normalleştirilmiş)	1600 l/dak
Pnömatik çalışma bağlantısı	G1/4
Çalışma basıncı	0.3 MPa...1 MPa 3 bar...10 bar
Tasarım	Piston sürgüsü
Geri alma türü	mekanik yay
Nominal genişlik	10 mm
İzgara ölçüsü	33 mm
Hava tahliye fonksiyonu	kısımlanabilir
Sızdırmazlık prensibi	yumuşak
Montaj konumu	herhangi bir
Manuel kumanda	basmalı
Kontrol türü	pilot kumandalı
Pilot hava beslemesi	dahili
Akış yönü	tersine çevrilemez
Örtüşme	pozitif kapsama
b değeri	0.38
C değeri	6.35 l/sbar
Maks. anahtarlama frekansı	3 Hz
Kapama anahtarlama süresi	36 ms
Açma anahtarlama süresi	24 ms
Değiştirme anahtarlama süresi	39 ms
0 sinyalinde maks. pozitif test palsı	2200 µs
1 sinyalinde maks. negatif test palsı	3700 µs
Bobin karakteristik değerleri	24 V DC: 2,5 W
İzin verilen gerilim dalgalanmaları	+/- 10%
İşletim ortamı	ISO 8573-1:2010 [7:4:4] uyarınca basınçlı hava
İşletim / kontrol ortamı hakkında not	Yağlı işletim mümkün (diğer işletimde gerekli)
Korozyon direnci sınıfı KBK	1 - korozyona düşük maruziyet

Özellik	Değer
LABS uygunluğu	VDMA24364-B1/B2-L
Depolama sıcaklığı	-40 °C...60 °C
Akışkan sıcaklığı	-5 °C...50 °C
Ortam sıcaklığı	-5 °C...50 °C
Ürün ağırlığı	660 g
Montaj türü	PR rayı üzerinde geçiş deliği ile isteğe bağlı olarak:
Kontrol tahliye havası bağlantısı 82	M5
Kontrol tahliye havası bağlantısı 84	M5
Kontrol havası bağlantısı 12	G1/8
Kontrol havası bağlantısı 14	G1/8
Pnömatik bağlantı 1	G1/4
Pnömatik bağlantı 2	G1/4
Pnömatik bağlantı 3	G1/4
Pnömatik bağlantı 4	G1/4
Pnömatik bağlantı 5	G1/4
Malzeme hakkında not	RoHS uyumlu
Sızdırmazlık elemanları malzemesi	NBR
Gövde malzemesi	Alüminyum pres döküm