

Solenoid bobinli valf

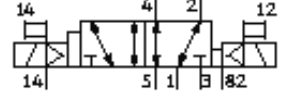
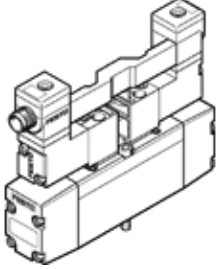
JMN2DH-5/2-D-02-S-ZSR

Ürün numarası: 191336

FESTO

Merkezi soketli, yuvarlak.

Products to be discontinued. Available until 2009.



Bilgi sayfası

Özellik	Değer
Valf fonksiyonu	5/2 bistable-dominant
Tetikleme şekli	elektriksel
Width	18 mm
Standart nominal debi	500 l/min
Çalışma basıncı	-0,9 ... 10 bar
Tasarım yapısı	Piston sürgüsü
Koruma sınıfı	IP65
Nominal genişlik	6 mm
Valf dilimi genişliği	19 mm
Egzost hava fonksiyonu	kısılabilir
Sızdırmazlık prensibi	yumuşak
Montaj konumu	istenildiği gibi
Uygun olduğu standart	VDMA 24563
Yardımcı el kumanda	Aksesuarlı, kilitle
Kumanda şekli	Pilotlu
Pilot basıncı beslemesi	harici
Akış yönü	çift yönlü
Pilot basıncı	2 ... 10 bar
Konum değiştirme zamanı	16 ms
Konum değiştirme zamanı (dominant)	16 ms
Karakteristik bobin değerleri	24V DC: 1,5W
Kullanım havası	filtered compressed air, grade of filtration 40 µm, lubricated or unlubricated Vakum
Korozyona karşı dayanıklılık sınıfı KBK	2
Kullanım havası sıcaklığı	-10 ... 50 °C
Kullanım havası	filtered compressed air, grade of filtration 40 µm, lubricated or unlubricated
Çevre sıcaklığı	-10 ... 50 °C
Ürün ağırlığı	210 g
Elektriksel bağlantı	Merkez soket DIN 43650' e göre Kübik tasarım Tasarım C
Bağlantı şekli	geçiş delikli
Yardımcı pilot hava bağlantısı 12/14	VDMA 24563' e göre Byüklük O2 bağlantı pleyti
Pilot egzost bağlantısı 82/84	VDMA 24563' e göre Byüklük O2 bağlantı pleyti
Pnömatik bağlantı 1	VDMA 24563' e göre Byüklük O2 bağlantı pleyti
Pnömatik bağlantı 2	VDMA 24563' e göre Byüklük O2 bağlantı pleyti
Pnömatik bağlantı 3	VDMA 24563' e göre Byüklük O2 bağlantı pleyti
Pnömatik bağlantı 4	VDMA 24563' e göre Byüklük O2 bağlantı pleyti
Pnömatik bağlantı 5	VDMA 24563' e göre Byüklük O2 bağlantı pleyti
Sızdırmazlık elemanları için malzeme bilgisi	NBR
Gövde için malzeme bilgisi	Alüminyum pres döküm