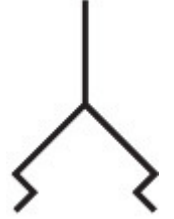
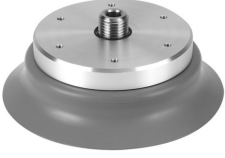


Vantuz ESS-100-EF

Ürün numarası: 189365

FESTO



Veri sayfası

Özellik	Değer
Min. iş parçası yarıçapı	200 mm
Nominal genişlik	6 mm
Vantuz çapı	100 mm
Vantuz hacmi	84.66 cm ³
Bağlantı konumu	üst
Montaj konumu	herhangi bir
Vantuz tutucu eşleşmesi	Boyut 5
Vantuz biçimi	yuvarlak, ekstra derin
Çalışma basıncı	-95 kPa...0 kPa -0.95 bar...0 bar -13.775 psi...0 psi
Nominal çalışma basıncı	-70 kPa -0.7 bar -10.15 psi
İşletim ortamı	ISO 8573-1: 2010 [7::-] dayalı atmosferik hava
Korozyon direnci sınıfı KBK	1 - korozyona düşük maruziyet
LABS uygunluğu	VDMA24364-A1-L
Gıdaya uygunluk	bkz. Gelişmiş yapı malzemesi bilgisi
Ortam sıcaklığı	-10 °C...200 °C
Nominal çalışma basıncında tutma kuvveti	440.8 N
Nominal çalışma basıncında yanal kuvvet	254.5 N
Ürün ağırlığı	228 g
Montaj türü	vakum bağlantısı üzerinden
Vakum portu	M10
Renk	gri
Shore sertliği	60 +/- 5
Vida dişli muytu malzemesi	POM Çelik, nikel kaplama Çelik, galvanizli ve krom kaplı
Malzeme hakkında not	RoHS uyumlu
Vantuz malzemesi	FPM