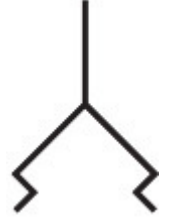
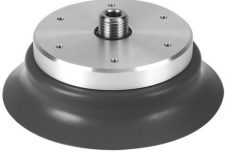


Vantuz ESS-100-EN

Ürün numarası: 189362

FESTO



Veri sayfası

| Özellik | Değer |
|--|--|
| Min. iş parçası yarıçapı | 200 mm |
| Nominal genişlik | 6 mm |
| Vantuz çapı | 100 mm |
| Vantuz hacmi | 84.66 cm ³ |
| Bağlantı konumu | üst |
| Montaj konumu | herhangi bir |
| Vantuz tutucu eşleşmesi | Boyut 5 |
| Vantuz biçimi | yuvarlak, ekstra derin |
| Çalışma basıncı | -95 kPa...0 kPa -0.95 bar...0 bar -13.775 psi...0 psi |
| Nominal çalışma basıncı | -70 kPa -0.7 bar -10.15 psi |
| İşletim ortamı | ISO 8573-1: 2010 [7::-] dayalı atmosferik hava |
| Korozyon direnci sınıfı KBK | 1 - korozyona düşük maruziyet |
| LABS uygunluğu | VDMA24364-A1-L |
| Gıdaya uygunluk | bkz. Gelişmiş yapı malzemesi bilgisi |
| Ortam sıcaklığı | -10 °C...70 °C |
| Nominal çalışma basıncında tutma kuvveti | 440.8 N |
| Nominal çalışma basıncında yanal kuvvet | 351 N |
| Ürün ağırlığı | 228 g |
| Montaj türü | vakum bağlantısı üzerinden |
| Vakum portu | M10 |
| Renk | siyah |
| Shore sertliği | 60 +/- 5 |
| Vida dişli muytu malzemesi | POM Çelik, nikel kaplama Çelik, galvanizli ve krom kaplı |
| Malzeme hakkında not | RoHS uyumlu |
| Vantuz malzemesi | NBR |