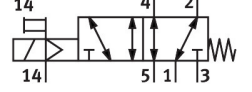


# Solenoid valf MFH-5/2-D-1-FR-S-C

Ürün numarası: 188510

FESTO



## Veri sayfası

| Özellik   | Değer   |
|---|---|
| Valf fonksiyonu   | 5/2 tek bobinli                                     |
| Çalıştırma türü   | elektrikli  |
| Yapı genişliği  | 42 mm   |
| Standart nominal debi (DIN 1343'e göre normalleştirilmiş) | 1200 l/dak  |
| PNömatik çalışma bağlantısı                               | ISO 5599-1'e göre bağlantı plakası boyutu 1<br>G1/4 |
| Çalışma gerilimi  | bobin aracılığıyla, ayrıca sipariş edilmelidir      |
| Çalışma basıncı   | -0.09 MPa...1.6 MPa<br>-0.9 bar...1.6 bar           |
| Tasarım   | Piston sürgüsü                                      |
| Geri alma türü  | mekanik yay   |
| Denizcilik sınıflandırması                                | bkz. sertifika                                      |
| Sertifikayı düzenleyen kuruluş                            | DNV-TAA000032X                                      |
| Koruma türü   | IP65  |
| Nominal genişlik  | 8 mm  |
| Izgara ölçüsü   | 43 mm   |
| Hava tahliye fonksiyonu                                   | kısılabilir   |
| Sızdırmazlık prensibi                                     | yumuşak   |
| Montaj konumu   | herhangi bir  |
| Karşılık geldiği norm                                     | ISO 5599-1  |
| Manuel kumanda  | aksesuarlarla geçmeli<br>basmalı                    |
| ISO kodu  | 169   |
| Kontrol türü  | pilot kumandalı                                     |
| Pilot hava beslemesi                                      | harici  |
| Akış yönü   | tersine çevrilebilir                                |
| Örtüşme   | pozitif kapsama                                     |
| Kontrol basıncı   | 3 bar...10 bar                                      |
| Kapama anahtarlama süresi                                 | 45 ms   |
| Açma anahtarlama süresi                                   | 16 ms   |
| 0 sinyalinde maks. pozitif test palsı                     | 2200 µs   |
| 1 sinyalinde maks. negatif test palsı                     | 3700 µs   |

| Özellik                               | Değer   |
|---------------------------------------|---|
| İşletim ortamı                        | ISO 8573-1:2010 [7:4:4] uyarınca basınçlı hava                                    |
| İşletim / kontrol ortamı hakkında not | Yağlı işletim mümkün (diğer işletimde gerekli)                                    |
| Osilasyon direnci                     | FN 942017-4 ve EN 60068-2-6'ya göre şiddet seviyesi 1 olan nakliye uygulama testi |
| Şok direnci                           | FN 942017-5 ve EN 60068-2-27'ye göre şiddet seviyesi 2 ile şok testi              |
| LABS uygunluğu                        | VDMA24364-B1/B2-L   |
| Akışkan sıcaklığı                     | -10 °C...60 °C  |
| Ses basınç seviyesi                   | 85 dB(A)  |
| Kontrol ortamı                        | ISO 8573-1:2010 [7:4:4] uyarınca basınçlı hava                                    |
| Ortam sıcaklığı                       | -5 °C...40 °C   |
| Ürün ağırlığı                         | 390 g   |
| Elektrik bağlantısı                   | F bobini aracılığıyla, ayrıca sipariş edilir                                      |
| Montaj türü                           | bağlantı plakasında geçiş deliği ile  |
| Kontrol havası bağlantısı 12          | ISO 5599-1'e göre bağlantı plakası boyutu 1                                       |
| Kontrol havası bağlantısı 14          | ISO 5599-1'e göre bağlantı plakası boyutu 1                                       |
| Pnömatik bağlantı 1                   | ISO 5599-1'e göre bağlantı plakası boyutu 1                                       |
| Pnömatik bağlantı 2                   | ISO 5599-1'e göre bağlantı plakası boyutu 1                                       |
| Pnömatik bağlantı 3                   | ISO 5599-1'e göre bağlantı plakası boyutu 1                                       |
| Pnömatik bağlantı 4                   | ISO 5599-1'e göre bağlantı plakası boyutu 1                                       |
| Pnömatik bağlantı 5                   | ISO 5599-1'e göre bağlantı plakası boyutu 1                                       |
| Malzeme hakkında not                  | RoHS uyumlu   |
| Sızdırmazlık elemanları malzemesi     | HNBR<br>NBR   |
| Gövde malzemesi                       | Alüminyum pres döküm  |