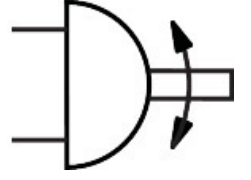
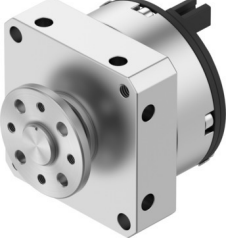


# Döner Silindirçeyrek dönüşlü aktüatör DSM-10-240-P-A-FW

Ürün numarası: 185945

FESTO



## Veri sayfası

Özellik	Değer
Boyut	10
Sönümlenme açısı	0.5 drc
Dönüş açısı	0 drc...240 drc
Sönümlenme	Esnek sönümlenme halkaları/plakaları iki taraflı
Montaj konumu	herhangi bir
Çalışma şekli	çift etkili
Tasarım	Döner kanat
Konum algılama	yaklaşım sensörü için
Çalışma basıncı	2.5 bar...8 bar
Maks. dönüş frekansı 0,6 MPa (6 bar, 87 psi)	2 Hz
İşletim ortamı	ISO 8573-1:2010 [7:4:4] uyarınca basınçlı hava
İşletim / kontrol ortamı hakkında not	Yağlı işletim mümkün (diğer işletimde gerekli)
LABS uygunluğu	VDMA24364-B1/B2-L
Temiz oda sınıfı	ISO 14644-1 uyarınca Sınıf 6
Ortam sıcaklığı	0 °C...60 °C
0,6 MPa'da (6 bar, 87 psi) teorik tork	0.85 Nm
İzin verilen kütle atalet momenti	0.0026 kgm <sup>2</sup>
Ürün ağırlığı	159 g
Montaj türü	dişi diş ile
Pnömatik bağlantı	M3
Malzeme hakkında not	RoHS uyumlu
Tahrik mil malzemesi	yüksek alaşımlı paslanmaz çelik
Sızdırmazlık elemanları malzemesi	TPE-U(PU)
Gövde malzemesi	Alüminyum eloksallı