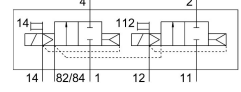
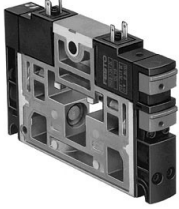


# Selenoid valf

## CPV18-M1H-2X2-GLS-1/4

Ürün numarası: 185886

FESTO



## Veri sayfası

Özellik	Değer
Valf fonksiyonu	2x2/2 kapalı tek bobinli
Çalıştırma türü	elektrikli
Valf boyutu	18 mm
Standart nominal debi (DIN 1343'e göre normalleştirilmiş)	1600 l/dak
Pnömatik çalışma bağlantısı	G1/4
Çalışma gerilimi	24V DC
Çalışma basıncı	-0.09 MPa...1 MPa -0.9 bar...10 bar
Tasarım	Piston sürgüsü
Gerilme türü	pnömatik yay
Ruhsat	C-tick
Koruma türü	IP65
Nominal genişlik	8 mm
Hava tahliye fonksiyonu	kısıtlamaz
Sızdırmazlık prensibi	yumuşak
Montaj konumu	herhangi bir
Manuel kumanda	kilitlemeli basmalı
Kontrol türü	pilot kumandalı
Pilot hava beslemesi	harici dahili
Akış yönü	tersine çevrilemez
Örtüşme	pozitif kapsama
Kontrol basıncı	0.3 MPa...0.8 MPa 3 bar...8 bar
b değeri	0.41
C değeri	6.3 l/sbar
Kapama anahtarlama süresi	20 ms
Açma anahtarlama süresi	14 ms
Devreye girme süresi	100%
Elektrik güç tüketimi	1.5 W
İşletim ortamı	ISO 8573-1:2010 [7:4:4] uyarınca basınçlı hava

Özellik	Değer
İşletim / kontrol ortamı hakkında not	Yağlı işletim mümkün (diğer işletimde gerekli)
Korozyon direnci sınıfı KBK	2 - orta derece korozyona maruziyet
LABS uygunluğu	VDMA24364-B1/B2-L
Depolama sıcaklığı	-20 °C...40 °C
Akışkan sıcaklığı	-5 °C...50 °C
Ortam sıcaklığı	-5 °C...50 °C
Ürün ağırlığı	260 g
Montaj türü	geçiş deliği ile
Kontrol havası bağlantısı 12/14	Toplayıcı bağlantı
Kontrol tahliye havası bağlantısı 82/84	Toplayıcı bağlantı
Pnömatik bağlantı 1	Toplayıcı bağlantı
Pnömatik bağlantı 11	Toplayıcı bağlantı
Pnömatik bağlantı 2	G1/4
Pnömatik bağlantı 3/5 toplu	Toplayıcı bağlantı
Pnömatik bağlantı 4	G1/4
Malzeme hakkında not	RoHS uyumlu
Sızdırmazlık elemanları malzemesi	HNBR NBR
Gövde malzemesi	Alüminyum pres döküm Pirinç POM PPS Çelik