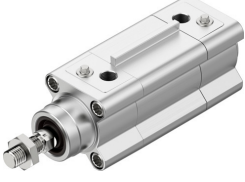


# Standart silindir DSBF-C-32-250-PPVA-N3-R

Ürün numarası: 1773760

FESTO



## Veri sayfası

Özellik	Değer
Strok	250 mm
Piston çapı	32 mm
Piston mili diş ölçüsü	M10x1,25
Sönümlleme	iki taraflı ayarlanabilir pnömatik sönümlleme
Montaj konumu	herhangi bir
Karşılık geldiği norm	ISO 15552
Piston mili ucu	Erkek diş
Tasarım	Piston Piston mili Profil borusu
Konum algılama	yaklaşım sensörü için
Çalışma basıncı	0.06 MPa...1.2 MPa 0.6 bar...12 bar
Çalışma şekli	çift etkili
İşletim ortamı	ISO 8573-1:2010 [7:4:4] uyarınca basınçlı hava
İşletim / kontrol ortamı hakkında not	Yağlı işletim mümkün (diğer işletimde gerekli)
Korozyon direnci sınıfı KBK	3 - yoğun korozyona maruziyet
LABS uygunluğu	VDMA24364-B2-L
Temiz oda sınıfı	ISO 14644-1 uyarınca Sınıf 6
Ortam sıcaklığı	-20 °C...80 °C
Son konumlarda darbe enerjisi	0.4 j
Sönümlleme uzunluğu	17 mm
0,6 MPa'da (6 bar, 87 psi) teorik kuvvet, geri dönüş	415 N
0,6 MPa'da (6 bar, 87 psi) teorik kuvvet, ilerleme	483 N
Hareketli kütle	333 g
0 mm strokta hareketli kütle	108 g
10 mm strok başına hareketli kütle ek yük	9 g
Ürün ağırlığı	1172 g
0 mm strokta temel ağırlık	472 g
10 mm strok başına ek ağırlık	28 g
Montaj türü	dişi diş ile aksesuarlarla isteğe bağlı olarak:

<b>Özellik</b>	<b>Değer</b>
Pnömatik bağlantı	G1/8
Malzeme hakkında not	RoHS uyumlu
Kapak malzemesi	Alüminyum pres döküm, kaplamalı
Piston contası malzemesi	TPE-U(PU)
Piston malzemesi	Dövme alüminyum alaşım
Piston mili malzemesi	yüksek alaşımlı paslanmaz çelik
Piston mili sızdırmazlık sıyrıcı malzemesi	TPE-U(PU)
Tampon sızdırmazlık ögesi malzemesi	TPE-U(PU)
Yastıklama pistonu malzemesi	POM
Silindir borusu malzemesi	Dövme alüminyum alaşım, anodize
Somun malzemesi	yüksek alaşımlı paslanmaz çelik
Yatak malzemesi	POM
Kovan vidaları malzemesi	Galvanize çelik