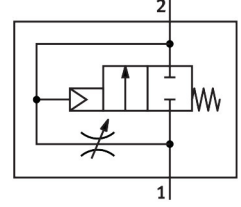


# Açma/kapama valfi HEL-1/2-D-MIDI-NPT

Ürün numarası: 173920

FESTO



## Veri sayfası

Özellik	Değer
Izgara ölçüsü	55 mm
Hava tahliye fonksiyonu	kısılabilir
Çalıştırma türü	pnömatik
Sızdırmazlık prensibi	yumuşak
Montaj konumu	herhangi bir
Manuel kumanda	yok
Tasarım	Piston sürgüsü
Geri alma türü	mekanik yay
Kontrol türü	doğrudan
Akış yönü	tersine çevrilemez
Valf fonksiyonu	2/2 kapalı tek bobinli
Çalışma basıncı	0.3 MPa...1.6 MPa 3 bar...16 bar
b değeri	0.37
C değeri	19.8 l/sbar
Standart nominal debi (DIN 1343'e göre normalleştirilmiş)	3600 l/dak
İşletim ortamı	ISO 8573-1:2010 [7:4:4] uyarınca basınçlı hava Soy gazlar
İşletim / kontrol ortamı hakkında not	Yağlı işletim mümkün (diğer işletimde gerekli)
Korozyon direnci sınıfı KBK	2 - orta derece korozyona maruziyet
LABS uygunluğu	VDMA24364-B1/B2-L
Çıkışta hava saflığı sınıfı	ISO 8573-1:2010 [7:4:4] uyarınca basınçlı hava Soy gazlar
Akışkan sıcaklığı	-10 °C...60 °C
Ortam sıcaklığı	-10 °C...60 °C
Ürün ağırlığı	270 g
Montaj türü	Hat kurulumu aksesuarlarla
Pnömatik bağlantı 1	1/2 NPT
Pnömatik bağlantı 2	1/2 NPT
Malzeme hakkında not	RoHS uyumlu

<b>Özellik</b>	<b>Değer</b>
Sızdırmazlık elemanları malzemesi	NBR
Gövde malzemesi	Alüminyum pres döküm