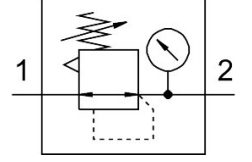


Regülatör LR-1/2-D-7-MIDI-NPT

Ürün numarası: 173662

FESTO



Veri sayfası

Özellik	Değer
Boyut	Midi
Seri	D
Montaj konumu	herhangi bir
Regülatör işlevi	Sabit çıkış basıncı
Çalışma basıncı	1.6 MPa 16 bar
Basınç kontrol aralığı	0.5 bar...7 bar
Maks. basınç histerezi	0.02 MPa 0.2 bar 2.9 psi
Standart nominal debi (DIN 1343'e göre normalleştirilmiş)	4000 l/dak
İşletim ortamı	ISO 8573-1:2010 [7:4:4] uyarınca basınçlı hava Soy gazlar
İşletim / kontrol ortamı hakkında not	Yağlı işletim mümkün (diğer işletimde gerekli)
Korozyon direnci sınıfı KBK	2 - orta derece korozyona maruziyet
LABS uygunluğu	VDMA24364-B1/B2-L
Çıkışta hava saflığı sınıfı	ISO 8573-1:2010 [7:4:4] uyarınca basınçlı hava Soy gazlar
Akışkan sıcaklığı	-10 °C...60 °C
Ortam sıcaklığı	-10 °C...60 °C
Ürün ağırlığı	720 g
Montaj türü	Ön panel montajı Hat kurulumu montaj köşebenti ile isteğe bağlı olarak:
Pnömatik bağlantı 1	1/2 NPT
Pnömatik bağlantı 2	1/2 NPT
Malzeme hakkında not	RoHS uyumlu
Sızdırmazlık elemanları malzemesi	NBR
Gövde malzemesi	Çinko pres döküm