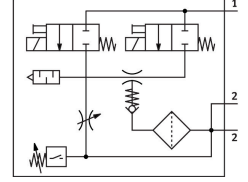


Vakum jeneratörü VADMI-300-LS-P

Ürün numarası: 171063

FESTO



Veri sayfası

| Özellik | Değer |
|---------------------------------|---|
| Laval nozulun nominal genişliği | 3 mm |
| Izgara ölçüsü | 22 mm |
| Susturucu yapı şekli | kapalı |
| Montaj konumu | herhangi bir |
| Ejektör karakteristiği | yüksek vakum |
| Filtre hassasiyeti | 40 µm |
| Manuel kumanda | basmalı |
| Entegre işlev | Elektrikli ejektör darbe valfi Kısma valfi Elektrikli açma/kapama valfi Filtre Elektrikli hava tasarrufu fonksiyonu Çek valf Vakum anahtarı |
| Ölçme büyüklüğü | Bağıl basınç |
| Ölçüm prensibi | piezodirençli |
| Anahtarlama elemanı işlevi | Normalde açık kontak |
| Anahtarlama fonksiyonu | Eşik değeri karşılaştırıcı |
| Valf fonksiyonu | kapalı |
| Ters polarite koruması | tüm elektrik bağlantıları için |
| Gösterge türü | LED |
| Histerezis ayar aralığı | -60 kPa...-10 kPa -0.6 bar...-0.1 bar -8.7 psi...-1.45 psi |
| Ayar seçenekleri | Poti |
| Anahtarlama durumu göstergesi | optik |
| Eşik değerlerinin ayar aralığı | -90 kPa...-20 kPa -13.05 psi...-2.9 psi |
| Eşik değerlerin ayar aralığı | -0.9 bar...-0.2 bar |
| Çalışma basıncı | 0.2 MPa...0.8 MPa 2 bar...8 bar 29 psi...116 psi |
| Maks. vakum | 85 % |

| Özellik | Değer |
|--|--|
| Nominal çalışma basıncı | 0.6 MPa 6 bar 87 psi |
| Maks. aşırı yük basıncı | 5 bar |
| Üfleme fonksiyonu nominal çalışma basıncında hava verme süresi | 0.2 sn |
| Çalışma gerilimi aralığı DC | 21.6 V...26.4 V |
| Devreye girme süresi | 100% |
| Anahtarlama çıkışı | PNP |
| Ruhsat | RCM işareti c UL us - Tanınan (OL) |
| CE işareti (bkz. Uygunluk Beyanı) | AB EMC direktifine göre |
| UKCA işareti (bkz. Uygunluk Beyanı) | EMC için Birleşik Krallık düzenlemelerine göre |
| İşletim ortamı | ISO 8573-1:2010 [7:4:4] uyarınca basınçlı hava |
| İşletim / kontrol ortamı hakkında not | Yağlı işletim mümkün değil |
| Korozyon direnci sınıfı KBK | 2 - orta derece korozyona maruziyet |
| LABS uygunluğu | VDMA24364-B1/B2-L |
| Akışkan sıcaklığı | 0 °C...60 °C |
| Koruma türü | IP65 |
| Ortam sıcaklığı | 0 °C...50 °C |
| Ürün ağırlığı | 380 g |
| Basınç ölçüm aralığı | 0 MPa...0.1 MPa 0 bar...1 bar 0 psi...14.5 psi |
| Elektrik bağlantısı | 4 kutuplu M8x1 Soket |
| Montaj türü | geçiş deliği ile dişi dış ile isteğe bağlı olarak: |
| Pnömatik bağlantı 1 | G1/4 |
| Pnömatik bağlantı 3 | Entegre susturucu |
| Vakum portu | G3/8 |
| Malzeme hakkında not | RoHS uyumlu |
| Sızdırmazlık elemanları malzemesi | NBR |
| Alıcı nozul malzemesi | Nikel kaplı pirinç |
| Filtre malzemesi | PA |
| Filtre gövdesi malzemesi | PC |
| Gövde malzemesi | Dövme alüminyum alaşım |
| Susturucu malzemesi | PE POM |
| Piston malzemesi | POM |
| Jet nozulu malzemesi | Nikel kaplı pirinç |