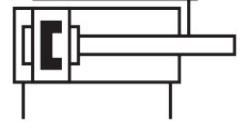
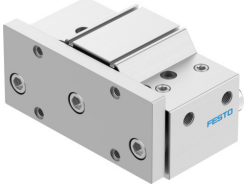


Yataklamalı Silindir DFM-100-25-P-A-GF

Ürün numarası: 170892

FESTO



Veri sayfası

| Özellik | Değer |
|--|---|
| Faydalı yükün boyunduruk plakasına mesafesi xs | 125 mm |
| Strok | 25 mm |
| Piston çapı | 100 mm |
| Tahrik ünitesi işletim türü | Çatal |
| Sönümleme | Esnek sönümleme halkaları/plakaları iki taraflı |
| Montaj konumu | herhangi bir |
| Kılavuz | Kayar yatak |
| Tasarım | Kılavuz |
| Konum algılama | yaklaşım sensörü için |
| Çalışma basıncı | 0.05 MPa...1 MPa 0.5 bar...10 bar |
| Maks. hız | 0.4 m/sn |
| Çalışma şekli | çift etkili |
| İşletim ortamı | ISO 8573-1:2010 [7:4:4] uyarınca basınçlı hava |
| İşletim / kontrol ortamı hakkında not | Yağlı işletim mümkün (diğer işletimde gerekli) |
| Korozyon direnci sınıfı KBK | 1 - korozyona düşük maruziyet |
| LABS uygunluğu | VDMA24364-B1/B2-L |
| Ortam sıcaklığı | -20 °C...80 °C |
| Son konumlarda darbe enerjisi | 1 Nm |
| Maks. kuvvet Fy | 3640 N |
| Maks. kuvvet Fy statik | 3640 N |
| Maks. kuvvet Fz | 3640 N |
| Maks. kuvvet Fz statik | 3640 N |
| Maks. moment Mx | 342.2 Nm |
| Maks. moment Mx statik | 342.2 Nm |
| Maks. moment My | 111 Nm |
| Maks. moment My statik | 111 Nm |
| Maks. moment Mz | 111 Nm |
| Maks. moment Mz statik | 111 Nm |
| Maks. izin verilen moment yükü Mx, stroka bağlı olarak | 76.99 Nm |
| Tanımlanmış xs mesafesinde stroka bağlı olarak maks. taşıma kapasitesi | 452 N |
| 0,6 MPa'da (6 bar, 87 psi) teorik kuvvet, geri dönüş | 4418 N |

| Özellik | Değer |
|--|---------------------------------|
| 0,6 MPa'da (6 bar, 87 psi) teorik kuvvet, ilerleme | 4712 N |
| Hareketli kütle | 6301 g |
| Ürün ağırlığı | 11000 g |
| Alternatif bağlantılar | bkz. ürün çizimi |
| Pnömatik bağlantı | G3/8 |
| Malzeme hakkında not | RoHS uyumlu |
| Kapak malzemesi | Dövme alüminyum alaşım |
| Sızdırmazlık elemanları malzemesi | NBR |
| Gövde malzemesi | Dövme alüminyum alaşım |
| Piston mili malzemesi | yüksek alaşımlı paslanmaz çelik |