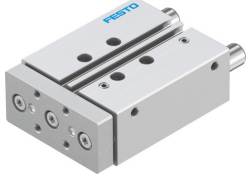


Yataklamalı Silindir DFM-16-40-P-A-GF

Ürün numarası: 170836

FESTO



Veri sayfası

Özellik	Değer
Faydalı yükün boyunduruk plakasına mesafesi xs	50 mm
Strok	40 mm
Piston çapı	16 mm
Tahrik ünitesi işletim türü	Çatal
Sönümleme	Esnek sönümleme halkaları/plakaları iki taraflı
Montaj konumu	herhangi bir
Kılavuz	Kayar yatak
Tasarım	Kılavuz
Konum algılama	yaklaşım sensörü için
Çalışma basıncı	0.2 MPa...1 MPa 2 bar...10 bar
Maks. hız	0.8 m/sn
Çalışma şekli	çift etkili
İşletim ortamı	ISO 8573-1:2010 [7:4:4] uyarınca basınçlı hava
İşletim / kontrol ortamı hakkında not	Yağlı işletim mümkün (diğer işletimde gerekli)
Korozyon direnci sınıfı KBK	1 - korozyona düşük maruziyet
LABS uygunluğu	VDMA24364-B1/B2-L
Temiz oda sınıfı	ISO 14644-1 uyarınca Sınıf 7
Ortam sıcaklığı	-20 °C...80 °C
Son konumlarda darbe enerjisi	0.15 Nm
Maks. kuvvet Fy	608 N
Maks. kuvvet Fy statik	608 N
Maks. kuvvet Fz	608 N
Maks. kuvvet Fz statik	608 N
Maks. moment Mx	13.98 Nm
Maks. moment Mx statik	13.98 Nm
Maks. moment My	10.34 Nm
Maks. moment My statik	10.34 Nm
Maks. moment Mz	10.34 Nm
Maks. moment Mz statik	10.34 Nm
Maks. izin verilen moment yükü Mx, stroka bağlı olarak	2.44 Nm
Tanımlanmış xs mesafesinde stroka bağlı olarak maks. taşıma kapasitesi	73 N

Özellik	Değer
0,6 MPa'da (6 bar, 87 psi) teorik kuvvet, geri dönüş	90 N
0,6 MPa'da (6 bar, 87 psi) teorik kuvvet, ilerleme	121 N
Hareketli kütle	343 g
Ürün ağırlığı	710 g
Alternatif bağlantılar	bkz. ürün çizimi
Pnömatik bağlantı	M5
Malzeme hakkında not	RoHS uyumlu
Kapak malzemesi	Dövme alüminyum alaşım
Sızdırmazlık elemanları malzemesi	NBR
Gövde malzemesi	Dövme alüminyum alaşım
Piston mili malzemesi	yüksek alaşımlı paslanmaz çelik