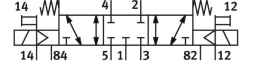
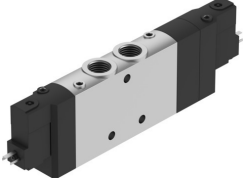


Selenoid valf CPE24-M2H-5/3GS-3/8

Ürün numarası: 170302

FESTO



Veri sayfası

| Özellik | Değer |
|---|---|
| Valf fonksiyonu | 5/3 kapalı |
| Çalıştırma türü | elektrikli |
| Yapı genişliği | 24 mm |
| Standart nominal debi (DIN 1343'e göre normalleştirilmiş) | 3000 l/dak |
| Pnömatik çalışma bağlantısı | G3/8 |
| Çalışma gerilimi | 110V AC |
| Çalışma basıncı | -0.09 MPa...1 MPa -0.9 bar...10 bar |
| Tasarım | Piston sürgüsü |
| Gerilme türü | mekanik yay |
| Ruhsat | c UL us - Tanınan (OL) |
| Denizcilik sınıflandırması | bkz. sertifika |
| CE işareti (bkz. Uygunluk Beyanı) | AB düşük gerilim yönergesine göre |
| UKCA işareti (bkz. Uygunluk Beyanı) | elektrikli ekipman için Birleşik Krallık düzenlemelerine göre |
| Sertifikayı düzenleyen kuruluş | DNV-TAA000032X UL MH19482 |
| Koruma türü | IP65 soketli IEC 60529'a göre |
| Nominal genişlik | 11 mm |
| Hava tahliye fonksiyonu | kısılabılır |
| Sızdırmazlık prensibi | yumuşak |
| Montaj konumu | herhangi bir |
| Manuel kumanda | aksesuarlarla geçmeli basmalı |
| Kontrol türü | pilot kumandalı |
| Pilot hava beslemesi | harici |
| Akış yönü | tersine çevrilebilir |
| Valf yeri tanımlama | Levha tutucusu |
| Örtüşme | pozitif kapsama |
| Kontrol basıncı | 0.25 MPa...1 MPa 2.5 bar...10 bar |
| Kapama anahtarlama süresi | 55 ms |

| Özellik | Değer |
|---------------------------------------|---|
| Açma anahtarlama süresi | 25 ms |
| Devreye girme süresi | 100% |
| 0 sinyalinde maks. pozitif test palsı | 3300 µs |
| 1 sinyalinde maks. negatif test palsı | 3100 µs |
| Bobin karakteristik değerleri | 110 V AC: 50/60 Hz, toplama gücü 3,0 VA, tutma gücü 2,4 VA |
| İzin verilen gerilim dalgalanmaları | -% 15 / +% 10 |
| İşletim ortamı | ISO 8573-1:2010 [7:4:4] uyarınca basınçlı hava |
| İşletim / kontrol ortamı hakkında not | Yağlı işletim mümkün (diğer işletimde gerekli) |
| Osilasyon direnci | FN 942017-4 ve EN 60068-2-6 uyarınca şiddet seviyesi 2 ile nakliye uygulama testi |
| Şok direnci | FN 942017-5 ve EN 60068-2-27'ye göre şiddet seviyesi 2 ile şok testi |
| Korozyon direnci sınıfı KBK | 2 - orta derece korozyona maruziyet |
| LABS uygunluğu | VDMA24364-B1/B2-L |
| Akışkan sıcaklığı | -5 °C...50 °C |
| Kontrol ortamı | ISO 8573-1:2010 [7:4:4] uyarınca basınçlı hava |
| Ortam sıcaklığı | -5 °C...50 °C |
| Ürün ağırlığı | 430 g |
| Elektrik bağlantısı | C formu |
| Montaj türü | geçiş deliği ile |
| Kontrol tahliye havası bağlantısı 82 | M5 |
| Kontrol tahliye havası bağlantısı 84 | M5 |
| Kontrol havası bağlantısı 12 | M5 |
| Kontrol havası bağlantısı 14 | M5 |
| Pnömatik bağlantı 1 | G3/8 |
| Pnömatik bağlantı 2 | G3/8 |
| Pnömatik bağlantı 3 | G3/8 |
| Pnömatik bağlantı 4 | G3/8 |
| Pnömatik bağlantı 5 | G3/8 |
| Malzeme hakkında not | RoHS uyumlu |
| Sızdırmazlık elemanları malzemesi | NBR |
| Gövde malzemesi | Alüminyum pres döküm |