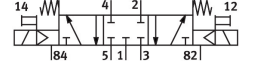


Solenoid valf

CPE24-M1H-5/3G-3/8

Ürün numarası: 170265

FESTO



Veri sayfası

Özellik	Değer
Valf fonksiyonu	5/3 kapalı
Çalıştırma türü	elektrikli
Yapı genişliği	24 mm
Standart nominal debi (DIN 1343'e göre normalleştirilmiş)	3000 l/dak
PNömatik çalışma bağlantısı	G3/8
Çalışma gerilimi	24V DC
Çalışma basıncı	0.25 MPa...1 MPa 2.5 bar...10 bar
Tasarım	Piston sürgüsü
Gerilme türü	mekanik yay
Ruhsat	c UL us - Tanınan (OL)
Denizcilik sınıflandırması	bkz. sertifika
Sertifikayı düzenleyen kuruluş	DNV-TAA000032X UL MH19482
Koruma türü	IP65 soketli IEC 60529'a göre
Nominal genişlik	11 mm
Hava tahliye fonksiyonu	kısılabilir
Sızdırmazlık prensibi	yumuşak
Montaj konumu	herhangi bir
Manuel kumanda	aksesuarlarla geçmeli basmalı
Kontrol türü	pilot kumandalı
Pilot hava beslemesi	dahili
Akış yönü	tersine çevrilemez
Valf yeri tanımlama	Levha tutucusu
Örtüşme	pozitif kapsama
Kapama anahtarlama süresi	55 ms
Açma anahtarlama süresi	25 ms
Devreye girme süresi	100%
0 sinyalinde maks. pozitif test pılsı	3300 µs
1 sinyalide maks. negatif test pılsı	3100 µs

Özellik	Değer
Bobin karakteristik değerleri	24 V DC: 1,5 W
İzin verilen gerilim dalgalanmaları	-% 15 / +% 10
İşletim ortamı	ISO 8573-1:2010 [7:4:4] uyarınca basınçlı hava
İşletim / kontrol ortamı hakkında not	Yağlı işletim mümkün (diğer işletimde gerekli)
Osilasyon direnci	FN 942017-4 ve EN 60068-2-6 uyarınca şiddet seviyesi 2 ile nakliye uygulama testi
Şok direnci	FN 942017-5 ve EN 60068-2-27'ye göre şiddet seviyesi 2 ile şok testi
Korozyon direnci sınıfı KBK	2 - orta derece korozyona maruziyet
LABS uygunluğu	VDMA24364-B1/B2-L
Akışkan sıcaklığı	-5 °C...50 °C
Ortam sıcaklığı	-5 °C...50 °C
Ürün ağırlığı	430 g
Elektrik bağlantısı	C formu
Montaj türü	geçiş deliği ile
Kontrol tahliye havası bağlantısı 82	M5
Kontrol tahliye havası bağlantısı 84	M5
Kontrol havası bağlantısı 12	M5
Kontrol havası bağlantısı 14	M5
Pnömatik bağlantı 1	G3/8
Pnömatik bağlantı 2	G3/8
Pnömatik bağlantı 3	G3/8
Pnömatik bağlantı 4	G3/8
Pnömatik bağlantı 5	G3/8
Malzeme hakkında not	RoHS uyumlu
Sızdırmazlık elemanları malzemesi	NBR
Gövde malzemesi	Alüminyum pres döküm