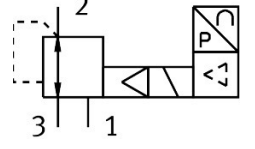


# Basınç Oransal Regülatör MPPE-3-1/8-2,5-010-B

Ürün numarası: 164315

FESTO



## Veri sayfası

Özellik	Değer
Hava verme nominal genişlik	5 mm
Hava tahliye nominal açıklık	5 mm
Çalıştırma türü	elektrikli
Sızdırmazlık prensibi	yumuşak
Montaj konumu	herhangi bir
Tasarım	pilot kumandalı piston kontrol valfi
Kısa devre dayanımı	tüm elektrik bağlantıları için
Güvenlik uyarısı	Emniyet konumu MPPE-B: Besleme kablosunun kopması durumunda çıkış basıncı kumandasız kalır.
Ters polarite koruması	tüm elektrik bağlantıları için
Valf fonksiyonu	3 yollu oransal regülatör kapalı
Çalışma basıncı	0.45 MPa 4.5 bar
Basınç kontrol aralığı	0 MPa...0.25 MPa 0 bar...2.5 bar
Giriş basıncı 1	3.5 bar...4.5 bar 0.35 MPa...0.45 MPa
Maks. basınç histerezi	0.004 MPa 0.04 bar
Kapama anahtarlama süresi	250 ms
Açma anahtarlama süresi	140 ms
Çalışma gerilimi aralığı DC	18 V...30 V
Referans gerilimi	10 V
Artakalan dalgalanma	% 10
Nominal/gerçek değerler	Gerilim tipi 0 - 10 V.
İşletim ortamı	ISO 8573-1:2010 [7:4:4] uyarınca basınçlı hava Soy gazlar
İşletim / kontrol ortamı hakkında not	Yağlı işletim mümkün (diğer işletimde gerekli)
Ruhsat	RCM işareti
KC işareti	KC-EMC
CE işareti (bkz. Uygunluk Beyanı)	AB EMC direktifine göre AB RoHS direktifine göre
UKCA işareti (bkz. Uygunluk Beyanı)	EMC için Birleşik Krallık düzenlemelerine göre Birleşik Krallık RoHS düzenlemelerine göre

Özellik	Değer
Korozyon direnci sınıfı KBK	2 - orta derece korozyona maruziyet
LABS uygunluğu	VDMA24364-B2-L
Akışkan sıcaklığı	0 °C...60 °C
Koruma türü	IP65
Ortam sıcaklığı	0 °C...50 °C
Ürün ağırlığı	710 g
Elektrik bağlantısı	8 kutuplu M16x0,75 Soket DIN 45326'ya göre yuvarlak tasarım
Montaj türü	geçiş deliği ile
Pnömatik bağlantı 1	G1/8
Pnömatik bağlantı 2	G1/8
Pnömatik bağlantı 3	G1/8
Malzeme hakkında not	RoHS uyumlu
Gövde malzemesi	Dövme alüminyum alaşım
Diyafram malzemesi	NBR