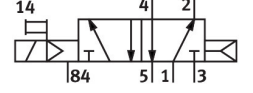
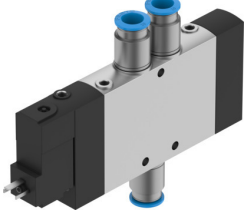


# Solenoid valf CPE18-M2H-5L-QS-10

Ürün numarası: 163778

FESTO



## Veri sayfası

| Özellik   | Değer   |
|---|---|
| Valf fonksiyonu   | 5/2 tek bobinli   |
| Çalıştırma türü   | elektrikli  |
| Yapı genişliği  | 18 mm   |
| Standart nominal debi (DIN 1343'e göre normalleştirilmiş) | 1000 l/dak  |
| Pnömatik çalışma bağlantısı                               | QS-10   |
| Çalışma gerilimi  | 110V AC   |
| Çalışma basıncı   | 0.25 MPa...1 MPa<br>2.5 bar...10 bar                          |
| Tasarım   | Piston sürgüsü  |
| Gerilme türü  | pnömatik yay  |
| Ruhsat  | c UL us - Tanınan (OL)  |
| Denizcilik sınıflandırması                                | bkz. sertifika  |
| CE işareti (bkz. Uygunluk Beyanı)                         | AB düşük gerilim yönergesine göre                             |
| UKCA işareti (bkz. Uygunluk Beyanı)                       | elektrikli ekipman için Birleşik Krallık düzenlemelerine göre |
| Sertifikayı düzenleyen kuruluş                            | DNV-TAA000032X<br>UL MH19482                                  |
| Koruma türü   | IP65<br>soketli<br>IEC 60529'a göre                           |
| Nominal genişlik  | 8 mm  |
| Hava tahliye fonksiyonu                                   | kısılabilir   |
| Sızdırmazlık prensibi                                     | yumuşak   |
| Montaj konumu   | herhangi bir  |
| Manuel kumanda  | aksesuarlarla geçmeli<br>basmalı                              |
| Kontrol türü  | pilot kumandalı   |
| Pilot hava beslemesi                                      | dahili  |
| Akış yönü   | tersine çevrilemez  |
| Valf yeri tanımlama                                       | Levha tutucusu  |
| Örtüşme   | pozitif kapsama   |
| Kapama anahtarlama süresi                                 | 20 ms   |
| Açma anahtarlama süresi                                   | 26 ms   |
| Devreye girme süresi                                      | 100%  |

| Özellik                               | Değer   |
|---------------------------------------|---|
| 0 sinyalinde maks. pozitif test palsı | 3300 µs   |
| 1 sinyalinde maks. negatif test palsı | 3100 µs   |
| Bobin karakteristik değerleri         | 110 V AC: 50/60 Hz, toplama gücü 3,0 VA, tutma gücü 2,4 VA                        |
| İzin verilen gerilim dalgalanmaları   | -% 15 / +% 10   |
| İşletim ortamı                        | ISO 8573-1:2010 [7:4:4] uyarınca basınçlı hava                                    |
| İşletim / kontrol ortamı hakkında not | Yağlı işletim mümkün (diğer işletimde gerekli)                                    |
| Osilasyon direnci                     | FN 942017-4 ve EN 60068-2-6 uyarınca şiddet seviyesi 2 ile nakliye uygulama testi |
| Şok direnci                           | FN 942017-5 ve EN 60068-2-27'ye göre şiddet seviyesi 2 ile şok testi              |
| Korozyon direnci sınıfı KBK           | 2 - orta derece korozyona maruziyet   |
| LABS uygunluğu                        | VDMA24364-B1/B2-L   |
| Akışkan sıcaklığı                     | -5 °C...50 °C   |
| Ortam sıcaklığı                       | -5 °C...50 °C   |
| Elektrik bağlantısı                   | C formu   |
| Montaj türü                           | geçiş deliği ile  |
| Kontrol tahliye havası bağlantısı 82  | M5  |
| Kontrol tahliye havası bağlantısı 84  | M5  |
| Kontrol havası bağlantısı 12          | M5  |
| Kontrol havası bağlantısı 14          | M5  |
| Pnömatik bağlantı 1                   | QS-10   |
| Pnömatik bağlantı 2                   | QS-10   |
| Pnömatik bağlantı 3                   | G1/4  |
| Pnömatik bağlantı 4                   | QS-10   |
| Pnömatik bağlantı 5                   | G1/4  |
| Malzeme hakkında not                  | RoHS uyumlu   |
| Sızdırmazlık elemanları malzemesi     | NBR   |
| Gövde malzemesi                       | Alüminyum pres döküm  |