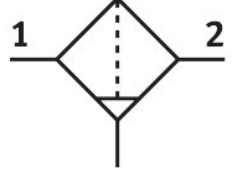


# Hassas filtre LFMA-1/8-D-MINI

Ürün numarası: 162642

FESTO



## Veri sayfası

| Özellik   | Değer  |
|---|--|
| Seri  | D  |
| Boyut   | Mini   |
| Tasarım   | Elyaf filtre   |
| Filtre hassasiyeti                              | 0.01 µm  |
| Su tahliye                                      | elle dönen   |
| Çalışma basıncı                                 | 1 bar...16 bar   |
| İşletim ortamı                                  | ISO 8573-1:2010 [6:8:4] uyarınca basınçlı hava<br>Soy gazlar |
| Çıkışta hava saflığı sınıfı                     | ISO 8573-1:2010 [1:7:2] uyarınca basınçlı hava<br>Soy gazlar |
| Hava saflığı sınıfı için maks. normal akış hızı | 360 l/dak  |
| Hava saflığı sınıfı için min. normal akış hızı  | 80 l/dak   |
| Filtre verimliliği                              | 99.9999 %  |
| Kabuk koruması                                  | Metal koruyucu kafes   |
| Korozyon direnci sınıfı KBK                     | 2 - orta derece korozyona maruziyet                          |
| LABS uygunluğu                                  | VDMA24364-B1/B2-L  |
| Akışkan sıcaklığı                               | 1.5 °C...60 °C   |
| Ortam sıcaklığı                                 | -10 °C...60 °C   |
| Artık yağ içeriği                               | 0.01 mg/m <sup>3</sup>                                       |
| Montaj türü                                     | Hat kurulumu<br>aksesuarlarla<br>isteğe bağlı olarak:        |
| Montaj konumu                                   | dikey +/- 5 °  |
| Pnömatik bağlantı 1                             | G1/8   |
| Pnömatik bağlantı 2                             | G1/8   |
| Gövde malzemesi                                 | Çinko pres döküm   |
| Filtre malzemesi                                | Borosilikat elyaf  |
| Kabuk malzemesi                                 | PC   |
| Malzeme hakkında not                            | RoHS uyumlu  |
| Ürün ağırlığı                                   | 250 g  |