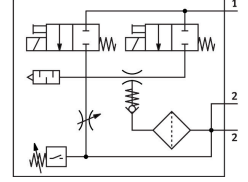


# Vakum jeneratörü VADMI-45-N

Ürün numarası: 162525

FESTO



## Veri sayfası

| Özellik                         | Değer   |
|---------------------------------|---|
| Laval nozulun nominal genişliği | 0.45 mm   |
| Izgara ölçüsü                   | 10 mm   |
| Susturucu yapı şekli            | kapalı  |
| Montaj konumu                   | herhangi bir  |
| Ejektör karakteristiği          | yüksek vakum  |
| Filtre hassasiyeti              | 40 µm   |
| Manuel kumanda                  | basmalı   |
| Entegre işlev                   | Elektrikli ejektör darbe valfi<br>Kısma valfi<br>Elektrikli açma/kapama valfi<br>Filtre<br>Çek valf<br>Vakum anahtarı |
| Ölçme büyüklüğü                 | Bağıl basınç  |
| Ölçüm prensibi                  | piezodirençli   |
| Anahtarlama elemanı işlevi      | Normalde açık kontak  |
| Anahtarlama fonksiyonu          | Eşik değeri karşılaştırıcı  |
| Valf fonksiyonu                 | kapalı  |
| Ters polarite koruması          | tüm elektrik bağlantıları için  |
| Gösterge türü                   | LED   |
| Histerezis ayar aralığı         | -50 kPa...-5 kPa<br>-0.5 bar...-0.05 bar<br>-7.25 psi...-0.725 psi  |
| Ayar seçenekleri                | Poti  |
| Anahtarlama durumu göstergesi   | optik   |
| Eşik değerlerinin ayar aralığı  | -90 kPa...0 kPa<br>-13.05 psi...0 psi   |
| Eşik değerlerin ayar aralığı    | -0.9 bar...0 bar  |
| Çalışma basıncı                 | 0.15 MPa...0.8 MPa<br>1.5 bar...8 bar<br>21.75 psi...116 psi  |
| Maks. vakum                     | 85 %  |

| Özellik  | Değer  |
|--|--|
| Nominal çalışma basıncı  | 0.6 MPa<br>6 bar<br>87 psi                               |
| Maks. aşırı yük basıncı  | 5 bar  |
| Üfleme fonksiyonu nominal çalışma basıncında hava verme süresi | 1.9 sn   |
| Çalışma gerilimi aralığı DC                                    | 21.6 V...26.4 V  |
| Devreye girme süresi   | 100%   |
| Anahtarlama çıkışı   | NPN  |
| Ruhsat   | RCM işareti<br>c UL us - Tanınan (OL)                    |
| CE işareti (bkz. Uygunluk Beyanı)                              | AB EMC direktifine göre                                  |
| UKCA işareti (bkz. Uygunluk Beyanı)                            | EMC için Birleşik Krallık düzenlemelerine göre           |
| İşletim ortamı   | ISO 8573-1:2010 [7:4:4] uyarınca basınçlı hava           |
| İşletim / kontrol ortamı hakkında not                          | Yağlı işletim mümkün değil                               |
| Korozyon direnci sınıfı KBK                                    | 2 - orta derece korozyona maruziyet                      |
| LABS uygunluğu   | VDMA24364-B1/B2-L  |
| Akışkan sıcaklığı  | 0 °C...60 °C   |
| Koruma türü  | IP65   |
| Ortam sıcaklığı  | 0 °C...50 °C   |
| Ürün ağırlığı  | 90 g   |
| Basınç ölçüm aralığı   | 0 MPa...0.1 MPa<br>0 bar...1 bar<br>0 psi...14.5 psi     |
| Elektrik bağlantısı  | 4 kutuplu<br>M8x1<br>Soket                               |
| Montaj türü  | geçiş deliği ile<br>dişi dış ile<br>isteğe bağlı olarak: |
| Pnömatik bağlantı 1  | M5   |
| Pnömatik bağlantı 3  | Entegre susturucu  |
| Vakum portu  | M5   |
| Malzeme hakkında not   | RoHS uyumlu  |
| Sızdırmazlık elemanları malzemesi                              | NBR  |
| Alıcı nozul malzemesi  | Nikel kaplı pirinç                                       |
| Filtre malzemesi   | PA   |
| Filtre gövdesi malzemesi                                       | PC   |
| Gövde malzemesi  | Dövme alüminyum alaşım                                   |
| Susturucu malzemesi  | PE<br>POM  |
| Piston malzemesi   | POM  |
| Jet nozulu malzemesi   | Nikel kaplı pirinç                                       |