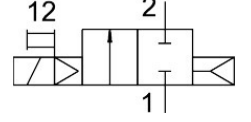
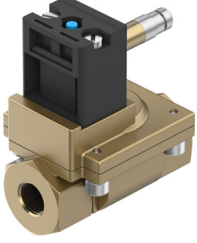


Solenoid valf

MN1H-2-1 1/2-MS

Ürün numarası: 161734

FESTO



Veri sayfası

Özellik	Değer
Tasarım	Diyaframlı valf
Çalıştırma türü	elektrikli
Sızdırmazlık prensibi	yumuşak
Montaj konumu	herhangi bir
Montaj türü	Hat kurulumu
Bağlantı rakoru	G1 1/2
Elektrik bağlantısı	A formu Soket DIN EN 175301-803'e göre kare tasarım
Nominal genişlik	40 mm
Valf fonksiyonu	2/2 kapalı tek bobinli
Manuel kumanda	aksesuarlarla geçmeli basmalı
Akış yönü	tersine çevrilemez
Ortam	filtrelenmiş basınçlı hava, filtre hassasiyeti 200 µm
Hava tahliye fonksiyonu	kısılamaz
Bobin karakteristik değerleri	110 V AC: 50 Hz, toplama gücü 5,0 VA, tutma gücü 3,7 VA 110 V AC: 60 Hz, alma gücü 5,0 VA, tutma gücü 3,7 VA 230 V AC: 50 Hz, toplama gücü 5,0 VA, tutma gücü 3,7 VA 230 V AC: 60 Hz, toplama gücü 5,0 VA, tutma gücü 3,7 VA 24 V DC: 2,5 W
Geri alma türü	pnömatik yay
Kontrol türü	pilot kumandalı
Akışkan basıncı	0.5 bar...10 bar
İşletim / kontrol ortamı hakkında not	Yağlı işletim mümkün (diğer işletimde gerekli)
Akışkan sıcaklığı	-10 °C...60 °C
Ortam sıcaklığı	-10 °C...60 °C
Standart nominal debi (DIN 1343'e göre normalleştirilmiş)	30500 l/dak
Açma anahtarlama süresi	230 ms...440 ms
Kapama anahtarlama süresi	300 ms...1000 ms
LABS uygunluğu	VDMA24364-B1/B2-L
Gövde malzemesi	Pirinç
Vida malzemesi	yüksek alaşımlı paslanmaz çelik

Özellik	Değer
Vida malzeme numarası	1.4301
Ürün ağırlığı	2600 g
Koruma türü	IP65 soketli