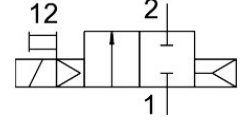
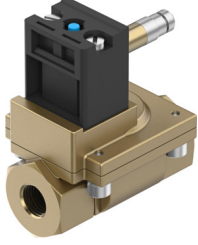


# Solenoid valf MN1H-2-1/4-MS

Ürün numarası: 161725

FESTO



## Veri sayfası

| Özellik   | Değer   |
|---|---|
| Tasarım   | Diyaframlı valf   |
| Çalıştırma türü   | elektrikli  |
| Sızdırmazlık prensibi                                     | yumuşak   |
| Montaj konumu   | herhangi bir  |
| Montaj türü   | Hat kurulumu  |
| Bağlantı rakoru   | G1/4  |
| Elektrik bağlantısı                                       | A formu<br>Soket<br>DIN EN 175301-803'e göre<br>kare tasarım  |
| Nominal genişlik  | 13 mm   |
| Valf fonksiyonu   | 2/2 kapalı tek bobinli  |
| Manuel kumanda  | aksesuarlarla geçmeli<br>basmalı  |
| Akış yönü   | tersine çevrilemez  |
| Ortam   | filtrelenmiş basınçlı hava, filtre hassasiyeti 200 µm   |
| Hava tahliye fonksiyonu                                   | kısılamaz   |
| Bobin karakteristik değerleri                             | 110 V AC: 50 Hz, toplama gücü 5,0 VA, tutma gücü 3,7 VA<br>110 V AC: 60 Hz, alma gücü 5,0 VA, tutma gücü 3,7 VA<br>230 V AC: 50 Hz, toplama gücü 5,0 VA, tutma gücü 3,7 VA<br>230 V AC: 60 Hz, toplama gücü 5,0 VA, tutma gücü 3,7 VA<br>24 V DC: 2,5 W |
| Geri alma türü  | pnömatik yay  |
| Kontrol türü  | pilot kumandalı   |
| Akışkan basıncı   | 0.5 bar...10 bar  |
| İşletim / kontrol ortamı hakkında not                     | Yağlı işletim mümkün (diğer işletimde gerekli)  |
| Akışkan sıcaklığı   | -10 °C...60 °C  |
| Ortam sıcaklığı   | -10 °C...60 °C  |
| Standart nominal debi (DIN 1343'e göre normalleştirilmiş) | 2000 l/dak  |
| Açma anahtarlama süresi                                   | 30 ms   |
| Kapama anahtarlama süresi                                 | 100 ms  |
| LABS uygunluğu  | VDMA24364-B1/B2-L   |
| Gövde malzemesi   | Pirinç  |
| Vida malzemesi  | yüksek alaşımlı paslanmaz çelik   |

| <b>Özellik</b>        | <b>Değer</b>    |
|-----------------------|-----------------|
| Vida malzeme numarası | 1.4301          |
| Ürün ağırlığı         | 450 g           |
| Koruma türü           | IP65<br>soketli |