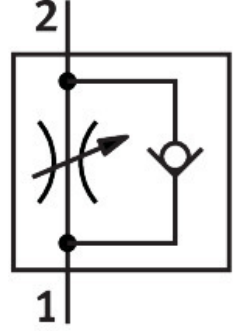


Tek yönlü akış kontrol valfleri

CRGRLA-1/4-B

Ürün numarası: 161405

FESTO



Veri sayfası

Özellik	Değer
Valf fonksiyonu	Kısma valfi geri dönüş fonksiyonu
Pnömatik bağlantı 1	G1/4
Pnömatik bağlantı 2	G1/4
Çalıştırma türü	manuel
Ayar elemanı	Oluklu vida
Montaj türü	vidalanabilir
Kısma yönünde standart anma debisi	610 l/dak
Blokaj yönünde standart anma debisi	450 l/dak...820 l/dak
Çalışma basıncı	0.03 MPa...1 MPa 0.3 bar...10 bar 4.35 psi...145 psi
Ortam sıcaklığı	-20 °C...80 °C
Denizcilik sınıflandırması	bkz. sertifika
Patlamaya karşı koruma	Sertifikadaki notu dikkate alın Zone 1 (ATEX) Zone 2 (ATEX) Zone 21 (ATEX) Zone 22 (ATEX)
Montaj konumu	herhangi bir
Döndürülebilirlik	360 derece/sürekli dönüşe izin verilmez
Kısma yönünde normal debi 0,6-> 0 MPa (6-> 0 bar, 87-> 0 psi)	1265 l/dak
Geri dönüşsüz yönde 0,6-> 0 MPa (6-> 0 bar, 87-> 0 psi) normal debi	1030 l/dak...1345 l/dak
İşletim ortamı	ISO 8573-1:2010 [7:4:4] uyarınca basınçlı hava
İşletim / kontrol ortamı hakkında not	Yağlı işletim mümkün (diğer işletimde gerekli)
LABS uygunluğu	VDMA24364-B2-L

Özellik	Değer
Lityum-iyon bataryaların üretimi için uygunluk	Ürün, Festo'nun batarya üretiminde kullanım için dahili ürün tanımına karşılık gelir:Kütle oranı olarak %1'den fazla bakır, çinko veya nikel içeren metaller kullanılmaz.Istisnalar, çeliklerdeki nikel, kimyasal olarak nikel kaplı yüzeyler, baskılı devre kartları, kablolar, elektrik konnektörleri ve bobinlerdir.
Temiz oda sınıfı	ISO 14644-1 uyarınca Sınıf 4
Depolama sıcaklığı	-10 °C...40 °C
Gıdaya uygunluk	bkz. Gelişmiş yapı malzemesi bilgisi
Akışkan sıcaklığı	-10 °C...60 °C
Nominal genişlik	6 mm
Maks. sıkma torku	11 Nm
Ayar vidası için izin verilen çalıştırma torku	1.5 Nm
Ürün ağırlığı	71.6 g
Malzeme hakkında not	RoHS uyumlu
Sızdırmazlık elemanları malzemesi	FPM PVC
İçi boş cıvata malzemesi	yüksek alaşımlı çelik
Ayar vidası malzemesi	yüksek alaşımlı paslanmaz çelik
Döner eklem malzemesi	yüksek alaşımlı paslanmaz çelik