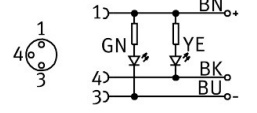


Bağlantı kablosu SIM-M8-3WD-2,5-NSL-PU

Ürün numarası: 159426

FESTO



Veri sayfası

Özellik	Değer
Karşılık geldiği norm	EN 61076-2-104 EN 61984
Çalışmaya hazır durumu göstergesi	Yeşil LED
Anahtarlama durumu göstergesi	Sarı LED
Elektrik bağlantısı	3 kutuplu / 3 damarlı Açılı soket / açık uç M8x1 / -
Çalışma gerilimi aralığı DC	10 V...30 V
40 °C'de akım yükü kapasitesi	4 A
Aşırı gerilim direnci	0.8 kV
Kablo uzunluğu	2.5 m
Kablo özelliği	Standart
Test koşulları hat	Eğilme yorulma mukavemeti: Festo standardına göre Talep üzerine test koşulları Enerji zinciri: > 5 milyon döngü, bükülme yarıçapı 75 mm
Kablo çapı	3.8 mm
Kablo yapısı	3 x 0,25 mm ²
İletkenin nominal kesiti	0.25 mm ²
Damar yalımı renk kodu	mavi kahverengi siyah
Koruma türü	IP65 IP68
Ortam sıcaklığı	-25 °C...80 °C
Esnek kablo döşemede ortam sıcaklığı	-5 °C...80 °C
CE işareti (bkz. Uygunluk Beyanı)	AB RoHS direktifine göre
UKCA işareti (bkz. Uygunluk Beyanı)	Birleşik Krallık RoHS düzenlemelerine göre
LABS uygunluğu	VDMA24364-B2-L
Malzeme hakkında not	RoHS uyumlu halojensiz fosforik asit ester içermez
Kirlenme derecesi	3
Korozyon direnci sınıfı KBK	2 - orta derece korozyona maruziyet
Kablo kılıfı malzemesi	TPE-U(PU)

Özellik	Değer
Kablo kılıfının rengi	gri
Gövde malzemesi	TPE-U(PU)
Gövde rengi	siyah
Somun malzemesi	Nikel kaplı pirinç
Sızdırmazlık elemanları malzemesi	NBR
Fiş kontakları malzemesi	Pirinç, altın kaplı
Yalıtım kılıfı malzemesi	PP