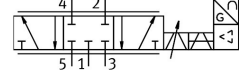


# Oransal yön kontrol valfi MPYE-5-M5-010-B

Ürün numarası: 154200

FESTO



## Veri sayfası

Özellik	Değer
Nominal genişlik	2 mm
Çalıştırma türü	elektrikli
Sızdırmazlık prensibi	sert
Montaj konumu	herhangi bir
Tasarım	Piston sürgüsü
Geri alma türü	manyetik yaylar
Güvenlik uyarısı	Emniyet konumu MPYE: Besleme kablosunda bir kopma olması durumunda kilitli orta konuma sürülür.
Kontrol türü	doğrudan
Akış yönü	tersine çevrilemez
Valf fonksiyonu	5/3 kapalı
Ters polarite koruması	tüm elektrik bağlantıları için
Çalışma basıncı	0 MPa...1 MPa 0 bar...10 bar
b değeri	0.21
C değeri	0.45 l/sbar
Standart nominal debi (DIN 1343'e göre normalleştirilmiş)	100 l/dak
Sınır frekansı	115 Hz
Maks. histerezis	0.4 %
Çalışma gerilimi aralığı DC	17 V...30 V
Artakalan dalgalanma	% 5
Nominal/gerçek değerler	Gerilim tipi 0 - 10 V.
Ruhsat	RCM işareti
KC işareti	KC-EMC
CE işareti (bkz. Uygunluk Beyanı)	AB EMC direktifine göre AB RoHS direktifine göre
UKCA işareti (bkz. Uygunluk Beyanı)	EMC için Birleşik Krallık düzenlemelerine göre Birleşik Krallık RoHS düzenlemelerine göre
İşletim ortamı	ISO 8573-1:2010 [6:4:4] uyarınca basınçlı hava
İşletim / kontrol ortamı hakkında not	Yağlı işletim mümkün değil
Korozyon direnci sınıfı KBK	2 - orta derece korozyona maruziyet
LABS uygunluğu	VDMA24364-B2-L

<b>Özellik</b>	<b>Değer</b>
Akışkan sıcaklığı	5 °C...40 °C
Koruma türü	IP65
Ortam sıcaklığı	0 °C...50 °C
Ürün ağırlığı	255 g
Elektrik bağlantısı	4 kutuplu M12x1 Soket yuvarlak tasarım
Montaj türü	geçiş deliği ile
Pnömatik bağlantı 1	M5
Pnömatik bağlantı 2	M5
Pnömatik bağlantı 3	M5
Pnömatik bağlantı 4	M5
Pnömatik bağlantı 5	M5
Malzeme hakkında not	RoHS uyumlu
Kapak malzemesi	ABS kaplı
Sızdırmazlık elemanları malzemesi	NBR
Gövde malzemesi	Alüminyum eloksallı