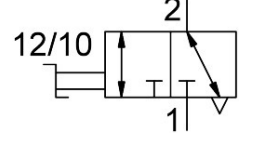
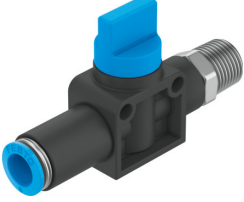


# Açma-Kapama Valfi

## HE-3-3/8-QS-10

Ürün numarası: 153481

FESTO



## Veri sayfası

Özellik	Değer
Valf fonksiyonu	3/2 çift bobinli
Ek fonksiyon seçimi	egzoz fonksiyonu ile
Pnömatik bağlantı 1	R3/8
Pnömatik bağlantı 2	QS-10
Çalıştırma türü	manuel
Montaj türü	Geçiş deliği aracılığıyla direkt sabitleme Dişli üzerinden direkt sabitleme isteğe bağlı olarak:
Standart nominal debi (DIN 1343'e göre normalleştirilmiş)	760.5 l/dak
Nominal genişlik	4.6 mm
Çalışma basıncı	-0.095 MPa...1 MPa -0.95 bar...10 bar
Ortam sıcaklığı	0 °C...60 °C
Gövde malzemesi	PBT takviyeli
İşletim ortamı	ISO 8573-1:2010 [7:-:-] uyarınca basınçlı hava
Hava tahliye fonksiyonu	kısıtlamaz
Sızdırmazlık prensibi	yumuşak
Montaj konumu	herhangi bir
Tasarım	Piston sürgüsü
Kontrol türü	doğrudan
Akış yönü	tersine çevrilemez
İşletim / kontrol ortamı hakkında not	Yağlı işletim mümkün (diğer işletimde gerekli)
Korozyon direnci sınıfı KBK	2 - orta derece korozyona maruziyet
LABS uygunluğu	VDMA24364-B1/B2-L
Temiz oda sınıfı	ISO 14644-1 uyarınca Sınıf 4
Akışkan sıcaklığı	0 °C...60 °C
Ürün ağırlığı	60 g
Pnömatik bağlantı 3	toplanmadı
Vida dişli muytu malzemesi	Nikel kaplı pirinç
Malzeme hakkında not	RoHS uyumlu
Sızdırmazlık elemanları malzemesi	NBR