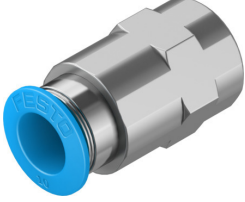


# Çabuk Bağlantı Rakoru QSF-1/4-10-B

Ürün numarası: 153028

FESTO



## Veri sayfası

| Özellik                                 | Değer   |
|---|---|
| Boyut                                   | Standart  |
| Nominal genişlik                        | 9 mm  |
| Vida dişli muyluda conta türü           | Kaplama   |
| Montaj konumu                           | herhangi bir  |
| Tasarım                                 | düz şekil<br>İtme-çekme prensibi                                    |
| Hazne boyutu                            | 10  |
| Komple sıcaklık aralığı çalışma basıncı | -0.095 MPa...0.6 MPa<br>-0.95 bar...6 bar<br>-13.775 psi...87 psi   |
| Sıcaklığa bağlı çalışma basıncı         | -0.095 MPa...1.4 MPa<br>-0.95 bar...14 bar<br>-13.775 psi...203 psi |
| Çalışma basıncına ilişkin not           | Su: maks. 50 °C'de maks. 0,6 MPa                                    |
| İşletim ortamı                          | ISO 8573-1:2010 [7:-:-] uyarınca basınçlı hava<br>Su (sıvı, buzsuz) |
| İşletim / kontrol ortamı hakkında not   | Yağlı işletim mümkün  |
| Korozyon direnci sınıfı KBK             | 1 - korozyona düşük maruziyet                                       |
| LABS uygunluğu                          | VDMA24364-B1/B2-L   |
| Ortam sıcaklığı                         | -10 °C...80 °C  |
| Nominal sıkma torku                     | 9 Nm  |
| Nominal sıkma torkuna tolerans          | ±% 20   |
| Ürün ağırlığı                           | 30 g  |
| Montaj türü                             | Dış altıgen SW17  |
| Pnömatik bağlantı 1                     | Dişi diş G1/4   |
| Pnömatik bağlantı 2                     | dış çapı Ø 10 mm olan hortum için                                   |
| Gevşetme halkası rengi                  | mavi  |
| Malzeme hakkında not                    | RoHS uyumlu   |
| Gövde malzemesi                         | Pirinç, nikel kaplı   |
| Gevşetme halkası malzemesi              | POM   |
| Hortum contası malzemesi                | NBR   |
| Hortum kelepçesi segmenti malzemesi     | yüksek alaşımlı paslanmaz çelik                                     |