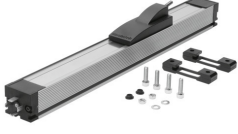


Potansiyometre|Konum ölçüm sistemi MLO-POT-450-TLF

Ürün numarası: 152628

FESTO



Veri sayfası

Özellik	Değer
CE işareti (bkz. Uygunluk Beyanı)	AB EMC direktifine göre
Yol ölçüm sisteminin ölçüm prensibi	analog
Ortam sıcaklığı	-30 °C...100 °C
önerilen silecek akımı	1 µA
Maks. silecek akımı kısa süreli	10 mA
Maks. hareket hızı	10 m/sn
Maks. hareket ivmelenmesi	200 m/sn ²
Çözünme yol	0.01 mm
bağımsız doğrusallık	% 0,05
Sıcaklık katsayısı	5 ppm/K
Strok	450 mm
Çıkış sinyali	analog
Bağlantı direnci	5 kOhm
Bağlantı direnci toleransı	20 %
Nominal çalışma gerilimi DC	10 V
Maks. çalışma gerilimi DC	42 V
İzin verilen gerilim dalgalanmaları	< %1
Maks. akım tüketimi	4 mA
Elektrik bağlantısı	4 kutuplu A formu Soket DIN 43650'ye göre kare tasarım
Tasarım	kapama bandı ile kayar kızak ile açık profil
Kaplin paralel kayma	± 1,5 mm
Moment dengeleme bağlantısı açısız kayma	± 1 °
Montaj konumu	herhangi bir
Ürün ağırlığı	1200 g
Gövde malzemesi	Dövme alüminyum alaşım eloksallı
Kapak malzemesi	Çelik Plastik

Özellik	Değer
Kızak gövdesi malzemesi	Alüminyum pres döküm Plastik
Kızak bağlantısı malzemesi	Çelik
Montaj mandalları malzemesi	PEI
Koruma türü üst	IEC 60529'a göre
Koruma türü alt	IEC 60529'a göre
DIN / IEC 68 Bölüm 2-6'ya göre osilasyon direnci	şiddet düzeyi 2'ye göre test edilmiştir
DIN / IEC 68 Bölüm 2-82'ye göre sürekli şok direnci	şiddet düzeyi 2'ye göre test edilmiştir
LABS uygunluğu	VDMA24364-B2-L