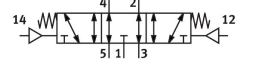


Pnömatik Valf Hava tetiklemeli valf VL-5/3E-D-3-C

Ürün numarası: 151868

FESTO



Veri sayfası

Özellik	Değer
Valf fonksiyonu	5/3 tahliye edilmiş
Çalıştırma türü	pnömatik
Yapı genişliği	65 mm
Standart nominal debi (DIN 1343'e göre normalleştirilmiş)	4600 l/dak
Pnömatik çalışma bağlantısı	ISO 5599-1'e göre bağlantı plakası boyutu 3 G1/2
Çalışma basıncı	-0.09 MPa...1.6 MPa -0.9 bar...16 bar
Tasarım	Piston sürgüsü
Gerilme türü	mekanik yay
Ruhsat	c UL us - Tanınan (OL)
Nominal genişlik	14.5 mm
Izgara ölçüsü	71 mm
Hava tahliye fonksiyonu	kısılabilir
Sızdırmazlık prensibi	yumuşak
Montaj konumu	herhangi bir
Karşılık geldiği norm	ISO 5599-1
Manuel kumanda	yok
ISO kodu	308
Kontrol türü	doğrudan
Akış yönü	tersine çevrilebilir
Örtüşme	pozitif kapsama
Kontrol basıncı	3 bar...16 bar
Kapama anahtarlama süresi	63 ms
Açma anahtarlama süresi	18 ms
İşletim ortamı	ISO 8573-1:2010 [7:4:4] uyarınca basınçlı hava
İşletim / kontrol ortamı hakkında not	Yağlı işletim mümkün (diğer işletimde gerekli)
Osilasyon direnci	FN 942017-4 ve EN 60068-2-6'ya göre şiddet seviyesi 1 olan nakliye uygulama testi
Şok direnci	FN 942017-5 ve EN 60068-2-27'ye göre şiddet seviyesi 2 ile şok testi
LABS uygunluğu	VDMA24364-B1/B2-L
Akışkan sıcaklığı	-10 °C...60 °C

Özellik	Değer
Ses basınç seviyesi	85 dB(A)
Kontrol ortamı	ISO 8573-1:2010 [7:4:4] uyarınca basınçlı hava
Ortam sıcaklığı	-10 °C...60 °C
Ürün ağırlığı	910 g
Montaj türü	bağlantı plakasında geçiş deliği ve vida ile
Kontrol havası bağlantısı 12	ISO 5599-1'e göre bağlantı plakası boyutu 3
Kontrol havası bağlantısı 14	ISO 5599-1'e göre bağlantı plakası boyutu 3
Pnömatik bağlantı 1	ISO 5599-1'e göre bağlantı plakası boyutu 3
Pnömatik bağlantı 2	ISO 5599-1'e göre bağlantı plakası boyutu 3
Pnömatik bağlantı 3	ISO 5599-1'e göre bağlantı plakası boyutu 3
Pnömatik bağlantı 4	ISO 5599-1'e göre bağlantı plakası boyutu 3
Pnömatik bağlantı 5	ISO 5599-1'e göre bağlantı plakası boyutu 3
Malzeme hakkında not	RoHS uyumlu
Sızdırmazlık elemanları malzemesi	HNBR NBR
Gövde malzemesi	Alüminyum pres döküm