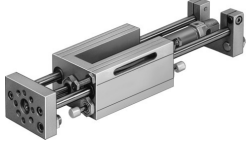


Yataklama Ünitesi

SLE-50- -KF-A

Ürün numarası: 150921

FESTO



Veri sayfası

Özellik	Değer
Strok	10 mm...500 mm
Piston çapı	50 mm
Tahrik ünitesi işletim türü	Çatal
Sönümleme	Darbe emici, sert eğrili
Montaj konumu	herhangi bir
Kılavuz	Bilyalı rulman yatağı
Tasarım	Kılavuz
Konum algılama	yaklaşım sensörü için endüktif sensörler için
Çalışma basıncı	0.15 MPa...1.2 MPa 1.5 bar...12 bar
Çalışma şekli	çift etkili
İşletim ortamı	ISO 8573-1:2010 [7:4:4] uyarınca basınçlı hava
İşletim / kontrol ortamı hakkında not	Yağlı işletim mümkün (diğer işletimde gerekli)
Korozyon direnci sınıfı KBK	0 - korozyona maruziyet yok
LABS uygunluğu	VDMA24364-B2-L
Ortam sıcaklığı	-20 °C...80 °C
0,6 MPa'da (6 bar, 87 psi) teorik kuvvet, geri dönüş	990 N
0,6 MPa'da (6 bar, 87 psi) teorik kuvvet, ilerleme	1178 N
0 mm strokta hareketli kütle	3600 g
10 mm strok başına hareketli kütle ek yük	77 g
0 mm strokta temel ağırlık	9200 g
10 mm strok başına ek ağırlık	125 g
Pnömatik bağlantı	G1/4
Kapak malzemesi	Alüminyum döküm
Sızdırmazlık elemanları malzemesi	PA
Gövde malzemesi	Alüminyum döküm
Piston mili malzemesi	yüksek alaşımlı çelik
Silindir borusu malzemesi	Dövme alüminyum alaşım