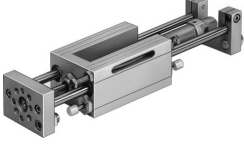


# Yataklama Ünitesi

## SLE-25- -KF-A

Ürün numarası: 150092

FESTO



## Veri sayfası

| Özellik  | Değer  |
|--|--|
| Strok  | 10 mm...320 mm                                   |
| Piston çapı  | 25 mm  |
| Tahrik ünitesi işletim türü                          | Çatal  |
| Sönümleme  | Darbe emici, sert eğrili                         |
| Montaj konumu  | herhangi bir                                     |
| Kılavuz  | Bilyalı rulman yatağı                            |
| Tasarım  | Kılavuz  |
| Konum algılama                                       | yaklaşım sensörü için<br>endüktif sensörler için |
| Çalışma basıncı                                      | 0.25 MPa...1 MPa<br>2.5 bar...10 bar             |
| Çalışma şekli  | çift etkili                                      |
| İşletim ortamı                                       | ISO 8573-1:2010 [7:4:4] uyarınca basınçlı hava   |
| İşletim / kontrol ortamı hakkında not                | Yağlı işletim mümkün (diğer işletimde gerekli)   |
| Korozyon direnci sınıfı KBK                          | 0 - korozyona maruziyet yok                      |
| LABS uygunluğu                                       | VDMA24364-B2-L                                   |
| Ortam sıcaklığı                                      | -20 °C...80 °C                                   |
| 0,6 MPa'da (6 bar, 87 psi) teorik kuvvet, geri dönüş | 247 N  |
| 0,6 MPa'da (6 bar, 87 psi) teorik kuvvet, ilerleme   | 295 N  |
| 0 mm strokta hareketli kütle                         | 500 g  |
| 10 mm strok başına hareketli kütle ek yük            | 12 g   |
| 0 mm strokta temel ağırlık                           | 1942 g   |
| 10 mm strok başına ek ağırlık                        | 23 g   |
| Pnömatik bağlantı                                    | G1/8   |
| Kapak malzemesi                                      | Dövme alüminyum alaşım                           |
| Sızdırmazlık elemanları malzemesi                    | PA   |
| Gövde malzemesi                                      | Alüminyum  |
| Piston mili malzemesi                                | yüksek alaşımlı paslanmaz çelik                  |
| Silindir borusu malzemesi                            | yüksek alaşımlı paslanmaz çelik                  |