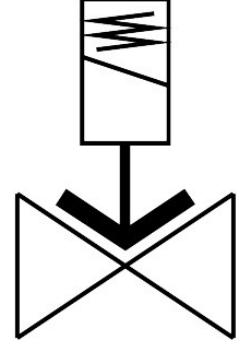


Selenoid valf

VZWF-B-L-M22C-N38-135-3AP4-10

Ürün numarası: 1492351

FESTO



Veri sayfası

Özellik	Değer
Tasarım	Diyaframlı valf cebri kumandalı
Çalıştırma türü	elektrikli
Sızdırmazlık prensibi	yumuşak
Montaj konumu	Dik mıknatıs
Montaj türü	Hat kurulumu
Bağlantı rakoru	3/8 NPT
Elektrik bağlantısı	A formu Soket EN 175301-803 uyarınca kare tasarım
Nominal genişlik	13.5 mm
Valf fonksiyonu	2/2 kapalı tek bobinli
Manuel kumanda	yok
Akış yönü	tersine çevrilemez
Ortam	ISO 8573-1:2010 [7:---] uyarınca basınçlı hava Soy gazlar Mineral yağ Su nötr sıvılar Talep üzerine başka diğer akışkanlar
Bağlantı elemanı PN nominal basınç	40
Basınç farkı	0 MPa 0 bar 0 psi
Bobin karakteristik değerleri	230 V AC: 50/60 Hz, alma gücü 18,0 VA, tutma gücü 15,0 VA
İzin verilen gerilim dalgalanmaları	+/- 10%
Akışkan basıncı	0 MPa...1 MPa 0 bar...10 bar 0 psi...145 psi

Özellik	Değer
Maks. viskozite	22 mm ² /sn
Akışkan sıcaklığı	-10 °C...80 °C
Ortam sıcaklığı	-10 °C...35 °C
EN 12266-1'e göre kaçak oranı	A
Akış Kv	2.2 m ³ /sa
Standart nominal debi (DIN 1343'e göre normalleştirilmiş)	2350 l/dak
Açma anahtarlama süresi	130 ms
Kapama anahtarlama süresi	180 ms
Malzeme hakkında not	RoHS uyumlu
LABS uygunluğu	VDMA24364 Zone III
Gövde malzemesi	Dökme pirinç
Gövde malzeme numarası	CW617N
Sızdırmazlık elemanları malzemesi	NBR
Vida malzemesi	yüksek alaşımlı paslanmaz çelik
Vida malzeme numarası	1.4301
Ürün ağırlığı	1000 g
CE işareti (bkz. Uygunluk Beyanı)	AB basınçlı ekipman direktifine göre AB düşük gerilim yönergesine göre
UKCA işareti (bkz. Uygunluk Beyanı)	Basınçlı cihazlar için Birleşik Krallık Yönetmelikleri elektrikli ekipman için Birleşik Krallık düzenlemelerine göre
Koruma türü	IP65
Korozyon direnci sınıfı KBK	1 - korozyona düşük maruziyet