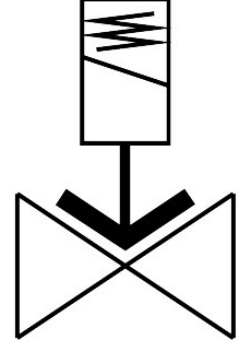


# Selenoid valf

## VZWF-L-M22C-G112-400-V-3AP4-10

Ürün numarası: 1492340

FESTO



## Veri sayfası

| Özellik                             | Değer   |
|-------------------------------------|---|
| Tasarım                             | Diyaframlı valf<br>cebri kumandalı  |
| Çalıştırma türü                     | elektrikli  |
| Sızdırmazlık prensibi               | yumuşak   |
| Montaj konumu                       | Dik mıknatıs  |
| Montaj türü                         | Hat kurulumu  |
| Bağlantı rakoru                     | G1 1/2  |
| Elektrik bağlantısı                 | A formu<br>Soket<br>EN 175301-803 uyarınca<br>kare tasarım  |
| Nominal genişlik                    | 40 mm   |
| Valf fonksiyonu                     | 2/2 kapalı tek bobinli  |
| Manuel kumanda                      | yok   |
| Akış yönü                           | tersine çevrelemez  |
| Ortam                               | ISO 8573-1:2010 [7:---] uyarınca basınçlı hava<br>Soy gazlar<br>Mineral yağ<br>Su<br>nötr sıvılar<br>Talep üzerine başka diğer akışkanlar |
| Bağlantı elemanı PN nominal basınç  | 40  |
| Basınç farkı                        | 0 MPa<br>0 bar<br>0 psi   |
| Bobin karakteristik değerleri       | 230 V AC: 50/60 Hz, toplama gücü 30,0 VA, tutma gücü 30,0 VA  |
| İzin verilen gerilim dalgalanmaları | +/- 10%   |
| Akışkan basıncı                     | 0 MPa...1 MPa<br>0 bar...10 bar<br>0 psi...145 psi  |

| Özellik   | Değer   |
|---|---|
| Maks. viskozite   | 22 mm <sup>2</sup> /sn  |
| Akışkan sıcaklığı   | -10 °C...80 °C  |
| Ortam sıcaklığı   | -10 °C...35 °C  |
| EN 12266-1'e göre kaçak oranı                             | A   |
| Akış Kv   | 22.5 m <sup>3</sup> /sa   |
| Standart nominal debi (DIN 1343'e göre normalleştirilmiş) | 23500 l/dak   |
| Açma anahtarlama süresi                                   | 620 ms  |
| Kapama anahtarlama süresi                                 | 1140 ms   |
| Malzeme hakkında not                                      | RoHS uyumlu   |
| LABS uygunluğu  | VDMA24364 Zone III  |
| Gövde malzemesi   | Dökme pirinç  |
| Gövde malzeme numarası                                    | CW617N  |
| Sızdırmazlık elemanları malzemesi                         | FPM   |
| Vida malzemesi  | yüksek alaşımlı paslanmaz çelik   |
| Vida malzeme numarası                                     | 1.4301  |
| Ürün ağırlığı   | 4500 g  |
| CE işareti (bkz. Uygunluk Beyanı)                         | AB basınçlı ekipman direktifine göre<br>AB düşük gerilim yönergesine göre |
| UKCA işareti (bkz. Uygunluk Beyanı)                       | elektrikli ekipman için Birleşik Krallık düzenlemelerine göre             |
| Koruma türü   | IP65  |
| Korozyon direnci sınıfı KBK                               | 1 - korozyona düşük maruziyet   |