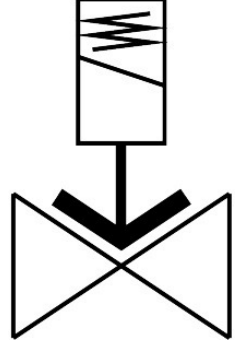
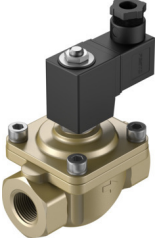


Selenoid valf

VZWF-B-L-M22C-G34-275-V-1P4-6

Ürün numarası: 1492145

FESTO



Veri sayfası

| Özellik | Değer |
|-------------------------------------|--|
| Tasarım | Diyaframlı valf cebri kumandalı |
| Çalıştırma türü | elektrikli |
| Sızdırmazlık prensibi | yumuşak |
| Montaj konumu | Dik mıknatıs |
| Montaj türü | Hat kurulumu |
| Bağlantı rakoru | G3/4 |
| Elektrik bağlantısı | A formu Soket EN 175301-803 uyarınca kare tasarım |
| Nominal genişlik | 27.5 mm |
| Valf fonksiyonu | 2/2 kapalı tek bobinli |
| Manuel kumanda | yok |
| Akış yönü | tersine çevrilemez |
| Ortam | ISO 8573-1:2010 [7:--] uyarınca basınçlı hava Soy gazlar Mineral yağ Su nötr sıvılar Talep üzerine başka diğer akışkanlar |
| Bağlantı elemanı PN nominal basınç | 40 |
| Basınç farkı | 0 MPa 0 bar 0 psi |
| Bobin karakteristik değerleri | 24 V DC: 11,0 W |
| İzin verilen gerilim dalgalanmaları | +/- 10% |
| Akışkan basıncı | 0 MPa...0.6 MPa 0 bar...6 bar 0 psi...87 psi |

| Özellik | Değer |
|---|---------------------------------|
| Maks. viskozite | 22 mm ² /sn |
| Akışkan sıcaklığı | -10 °C...80 °C |
| Ortam sıcaklığı | -10 °C...35 °C |
| EN 12266-1'e göre kaçak oranı | A |
| Akış Kv | 7.5 m ³ /sa |
| Standart nominal debi (DIN 1343'e göre normalleştirilmiş) | 8020 l/dak |
| Açma anahtarlama süresi | 275 ms |
| Kapama anahtarlama süresi | 290 ms |
| Malzeme hakkında not | RoHS uyumlu |
| LABS uygunluğu | VDMA24364 Zone III |
| Gövde malzemesi | Dökme pirinç |
| Gövde malzeme numarası | CW617N |
| Sızdırmazlık elemanları malzemesi | FPM |
| Vida malzemesi | yüksek alaşımlı paslanmaz çelik |
| Vida malzeme numarası | 1.4301 |
| Ürün ağırlığı | 1500 g |
| Koruma türü | IP65 |
| Korozyon direnci sınıfı KBK | 1 - korozyona düşük maruziyet |