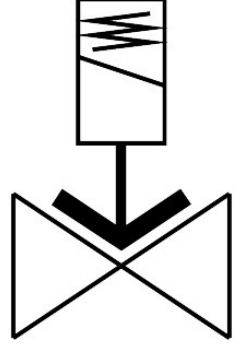


# Selenoid valf

## VZWF-B-L-M22C-G38-135-E-1P4-10-R1

Ürün numarası: 1492135

FESTO



## Veri sayfası

| Özellik                             | Değer  |
|-------------------------------------|--|
| Tasarım                             | Diyaframlı valf<br>cebri kumandalı   |
| Çalıştırma türü                     | elektrikli   |
| Sızdırmazlık prensibi               | yumuşak  |
| Montaj konumu                       | Dik mıknatıs   |
| Montaj türü                         | Hat kurulumu   |
| Bağlantı rakoru                     | G3/8   |
| Elektrik bağlantısı                 | A formu<br>Soket<br>EN 175301-803 uyarınca<br>kare tasarım   |
| Nominal genişlik                    | 13.5 mm  |
| Valf fonksiyonu                     | 2/2 kapalı tek bobinli   |
| Manuel kumanda                      | yok  |
| Akış yönü                           | tersine çevrilemez   |
| Ortam                               | ISO 8573-1:2010 [7:--] uyarınca basınçlı hava<br>Soy gazlar<br>Mineral yağ<br>Su<br>nötr sıvılar<br>Talep üzerine başka diğer akışkanlar |
| Bağlantı elemanı PN nominal basınç  | 40   |
| Basınç farkı                        | 0 MPa<br>0 bar<br>0 psi  |
| Bobin karakteristik değerleri       | 24 V DC: 11,0 W  |
| İzin verilen gerilim dalgalanmaları | +/- 10%  |
| Akışkan basıncı                     | 0 MPa...1 MPa<br>0 bar...10 bar<br>0 psi...145 psi   |

| Özellik   | Değer                           |
|---|---------------------------------|
| Maks. viskozite   | 22 mm <sup>2</sup> /sn          |
| Akışkan sıcaklığı   | -10 °C...80 °C                  |
| Ortam sıcaklığı   | -10 °C...35 °C                  |
| EN 12266-1'e göre kaçak oranı                             | A                               |
| Akış Kv   | 2.2 m <sup>3</sup> /sa          |
| Standart nominal debi (DIN 1343'e göre normalleştirilmiş) | 2350 l/dak                      |
| Açma anahtarlama süresi                                   | 130 ms                          |
| Kapama anahtarlama süresi                                 | 180 ms                          |
| Malzeme hakkında not                                      | RoHS uyumlu                     |
| LABS uygunluğu  | VDMA24364 Zone III              |
| Gövde malzemesi   | Paslanmaz çelik dökümü          |
| Gövde malzeme numarası                                    | 1.4581                          |
| Sızdırmazlık elemanları malzemesi                         | EPDM                            |
| Vida malzemesi  | yüksek alaşımlı paslanmaz çelik |
| Vida malzeme numarası                                     | 1.4301                          |
| Ürün ağırlığı   | 1000 g                          |
| Koruma türü   | IP65                            |
| Korozyon direnci sınıfı KBK                               | 3 - yoğun korozyona maruziyet   |