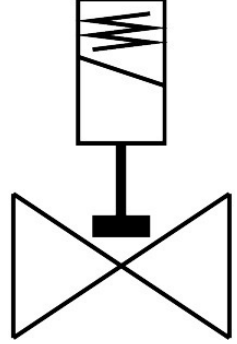


Selenoid valf

VZWD-L-M22C-M-N18-40-V-3AP4-8

Ürün numarası: 1492032

FESTO



Veri sayfası

| Özellik | Değer |
|-------------------------------------|-------------------------------------------------------------------------------------------------------------------------------------------|
| Tasarım | direkt kumandalı popet valf |
| Çalıştırma türü | elektrikli |
| Sızdırmazlık prensibi | yumuşak |
| Montaj konumu | herhangi bir |
| Montaj türü | Hat kurulumu |
| Bağlantı rakoru | 1/8 NPT |
| Elektrik bağlantısı | A formu Soket EN 175301-803 uyarınca kare tasarım |
| Nominal genişlik | 4 mm |
| Valf fonksiyonu | 2/2 kapalı tek bobinli |
| Manuel kumanda | yok |
| Akış yönü | tersine çevrilemez |
| Ortam | ISO 8573-1:2010 [7:4:4] uyarınca basınçlı hava Soy gazlar Mineral yağ Su nötr sıvılar Talep üzerine başka diğer akışkanlar |
| Bağlantı elemanı PN nominal basınç | 100 |
| Basınç farkı | 0 MPa 0 bar 0 psi |
| Bobin karakteristik değerleri | 230 V AC: 50/60 Hz, alma gücü 18,0 VA, tutma gücü 15,0 VA |
| Yalıtım maddesi sınıfı | F |
| İzin verilen gerilim dalgalanmaları | +/- 10% |
| Devreye girme süresi | 100% |
| Geri alma türü | mekanik yay |

| Özellik | Değer |
|-----------------------------------------------------------|---------------------------------------------------------------|
| Kontrol türü | doğrudan |
| Akışkan basıncı | 0 MPa...0.8 MPa 0 bar...8 bar 0 psi...116 psi |
| Maks. viskozite | 22 mm ² /sn |
| Akışkan sıcaklığı | -10 °C...80 °C |
| Ortam sıcaklığı | -10 °C...35 °C |
| EN 12266-1'e göre kaçak oranı | A |
| Akış Kv | 0.3 m ³ /sa |
| Standart nominal debi (DIN 1343'e göre normalleştirilmiş) | 310 l/dak |
| Açma anahtarlama süresi | 20 ms |
| Kapama anahtarlama süresi | 18 ms |
| Malzeme hakkında not | RoHS uyumlu |
| LABS uygunluğu | VDMA24364 Zone III |
| Gövde malzemesi | Dökme pirinç |
| Gövde malzeme numarası | CW617N |
| Sızdırmazlık elemanları malzemesi | FPM |
| Ürün ağırlığı | 550 g |
| CE işareti (bkz. Uygunluk Beyanı) | AB düşük gerilim yönergesine göre |
| UKCA işareti (bkz. Uygunluk Beyanı) | elektrikli ekipman için Birleşik Krallık düzenlemelerine göre |
| Koruma türü | IP65 |
| Korozyon direnci sınıfı KBK | 1 - korozyona düşük maruziyet |