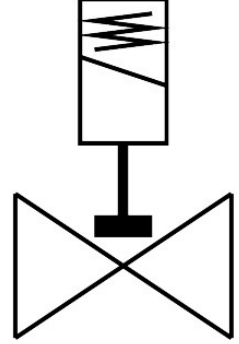


# Selenoid valf

## VZWD-L-M22C-M-N14-25-V-3AP4-8

Ürün numarası: 1492026

FESTO



## Veri sayfası

Özellik	Değer
Tasarım	direkt kumandalı popet valf
Çalıştırma türü	elektrikli
Sızdırmazlık prensibi	yumuşak
Montaj konumu	herhangi bir
Montaj türü	Hat kurulumu
Bağlantı rakoru	1/4 NPT
Elektrik bağlantısı	A formu Soket EN 175301-803 uyarınca kare tasarım
Nominal genişlik	2.5 mm
Valf fonksiyonu	2/2 kapalı tek bobinli
Manuel kumanda	yok
Akış yönü	tersine çevrilemez
Ortam	ISO 8573-1:2010 [7:4:4] uyarınca basınçlı hava Soy gazlar Mineral yağ Su nötr sıvılar Talep üzerine başka diğer akışkanlar
Bağlantı elemanı PN nominal basınç	50
Basınç farkı	0 MPa 0 bar 0 psi
Bobin karakteristik değerleri	230 V AC: 50/60 Hz, toplama gücü 10,5 VA, tutma gücü 7,6 VA t
Yalıtım maddesi sınıfı	F
İzin verilen gerilim dalgalanmaları	+/- 10%
Devreye girme süresi	100%
Geri alma türü	mekanik yay

Özellik	Değer
Kontrol türü	doğrudan
Akışkan basıncı	0 MPa...0.8 MPa 0 bar...8 bar 0 psi...116 psi
Maks. viskozite	22 mm <sup>2</sup> /sn
Akışkan sıcaklığı	-10 °C...80 °C
Ortam sıcaklığı	-10 °C...35 °C
EN 12266-1'e göre kaçak oranı	A
Akış Kv	0.16 m <sup>3</sup> /sa
Standart nominal debi (DIN 1343'e göre normalleştirilmiş)	170 l/dak
Açma anahtarlama süresi	25 ms
Kapama anahtarlama süresi	10 ms
Malzeme hakkında not	RoHS uyumlu
LABS uygunluğu	VDMA24364 Zone III
Gövde malzemesi	Pirinç
Gövde malzeme numarası	CW614N
Sızdırmazlık elemanları malzemesi	FPM
Ürün ağırlığı	350 g
CE işareti (bkz. Uygunluk Beyanı)	AB düşük gerilim yönergesine göre
UKCA işareti (bkz. Uygunluk Beyanı)	elektrikli ekipman için Birleşik Krallık düzenlemelerine göre
Koruma türü	IP65
Korozyon direnci sınıfı KBK	1 - korozyona düşük maruziyet