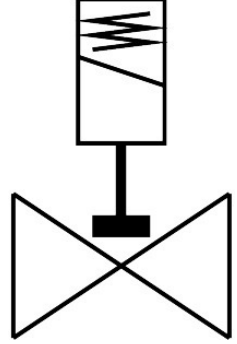


# Selenoid valf

## VZWD-L-M22C-M-N14-20-V-3AP4-15

Ürün numarası: 1492025

FESTO



## Veri sayfası

| Özellik                             | Değer   |
|-------------------------------------|---|
| Tasarım                             | direkt kumandalı popet valf   |
| Çalıştırma türü                     | elektrikli  |
| Sızdırmazlık prensibi               | yumuşak   |
| Montaj konumu                       | herhangi bir  |
| Montaj türü                         | Hat kurulumu  |
| Bağlantı rakoru                     | 1/4 NPT   |
| Elektrik bağlantısı                 | A formu<br>Soket<br>EN 175301-803 uyarınca<br>kare tasarım  |
| Nominal genişlik                    | 2 mm  |
| Valf fonksiyonu                     | 2/2 kapalı tek bobinli  |
| Manuel kumanda                      | yok   |
| Akış yönü                           | tersine çevrilemez  |
| Ortam                               | ISO 8573-1:2010 [7:4:4] uyarınca basınçlı hava<br>Soy gazlar<br>Mineral yağ<br>Su<br>nötr sıvılar<br>Talep üzerine başka diğer akışkanlar |
| Bağlantı elemanı PN nominal basınç  | 50  |
| Basınç farkı                        | 0 MPa<br>0 bar<br>0 psi   |
| Bobin karakteristik değerleri       | 230 V AC: 50/60 Hz, toplama gücü 10,5 VA, tutma gücü 7,6 VA t   |
| Yalıtım maddesi sınıfı              | F   |
| İzin verilen gerilim dalgalanmaları | +/- 10%   |
| Devreye girme süresi                | 100%  |
| Geri alma türü                      | mekanik yay   |

| Özellik   | Değer   |
|---|---|
| Kontrol türü  | doğrudan  |
| Akışkan basıncı   | 0 MPa...1.5 MPa<br>0 bar...15 bar<br>0 psi...217.5 psi        |
| Maks. viskozite   | 22 mm <sup>2</sup> /sn  |
| Akışkan sıcaklığı   | -10 °C...80 °C  |
| Ortam sıcaklığı   | -10 °C...35 °C  |
| EN 12266-1'e göre kaçak oranı                             | A   |
| Akış Kv   | 0.13 m <sup>3</sup> /sa                                       |
| Standart nominal debi (DIN 1343'e göre normalleştirilmiş) | 140 l/dak   |
| Açma anahtarlama süresi                                   | 25 ms   |
| Kapama anahtarlama süresi                                 | 10 ms   |
| Malzeme hakkında not                                      | RoHS uyumlu   |
| LABS uygunluğu  | VDMA24364 Zone III  |
| Gövde malzemesi   | Pirinç  |
| Gövde malzeme numarası                                    | CW614N  |
| Sızdırmazlık elemanları malzemesi                         | FPM   |
| Ürün ağırlığı   | 350 g   |
| CE işareti (bkz. Uygunluk Beyanı)                         | AB düşük gerilim yönergesine göre                             |
| UKCA işareti (bkz. Uygunluk Beyanı)                       | elektrikli ekipman için Birleşik Krallık düzenlemelerine göre |
| Koruma türü   | IP65  |
| Korozyon direnci sınıfı KBK                               | 1 - korozyona düşük maruziyet                                 |