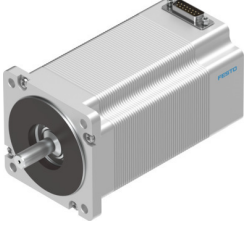


# Step motor EMMS-ST-87-L-S-G2

Ürün numarası: 1370490

FESTO



## Veri sayfası

| Özellik  | Değer  |
|--|--|
| Ortam sıcaklığı                                  | -10 °C...50 °C   |
| Depolama sıcaklığı                               | -20 °C...70 °C   |
| Bağıl nem  | % 0 - 85   |
| Karşılık geldiği norm                            | IEC 60034  |
| Yalıtım koruma sınıfı                            | B  |
| EN 60034-1'e göre termal sınıf                   | B  |
| EN 60034-1'e göre boyutlandırma sınıfı           | S1   |
| Koruma türü                                      | IP54   |
| Elektrik bağlantı teknolojisi                    | Soket  |
| Malzeme hakkında not                             | RoHS uyumlu  |
| Korozyon direnci sınıfı KBK                      | 1 - korozyona düşük maruziyet  |
| LABS uygunluğu                                   | VDMA24364-B2-L   |
| Ruhsat   | RCM işareti<br>c UL us - Tanınan (OL)  |
| CE işareti (bkz. Uygunluk Beyanı)                | AB EMC direktifine göre  |
| UKCA işareti (bkz. Uygunluk Beyanı)              | EMC için Birleşik Krallık düzenlemelerine göre<br>Birleşik Krallık RoHS düzenlemelerine göre |
| Nominal çalışma gerilimi DC                      | 48 V   |
| Durdurma momenti motor                           | 9.3 Nm   |
| Maks. devir                                      | 430 1/dak  |
| Tam adımda adım açısı                            | 1.8 drc  |
| Adım açısı toleransı                             | ±% 5   |
| Motor nominal akımı                              | 9.5 A  |
| Gerilim sabiti faz                               | 77.2 mVdak   |
| Faz sargı direnci                                | 0.23 Ohm   |
| Tek faz başına sargı endüktansı (zincirlenmemiş) | 2.7 mH   |
| Rotor kütle atalet momenti                       | 3 kgcm <sup>2</sup>  |
| Toplam tahrik çıkış atalet momenti               | 3 kgcm <sup>2</sup>  |
| Ürün ağırlığı                                    | 4200 g   |
| İzin verilen eksenel mil yükü                    | 65 N   |
| İzin verilen radyal mil yükü                     | 200 N  |
| Fren tutma torku                                 | 2 Nm   |