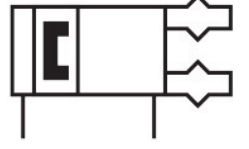
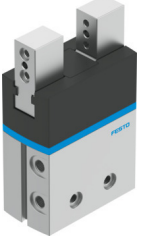


Paralel tutucu DHPS-35-A

Ürün numarası: 1254052

FESTO



Veri sayfası

Özellik	Değer
Boyut	35
Tutma çenesi başına strok	12.5 mm
Maks. değişim doğruluğu	0.2 mm
Maks. tutma çenesi açığı boşluğu ax, ay	0.5 drc
Maks. tutma çenesi boşluğu Sz	0.02 mm
Dönme simetrisi	0.2 mm
Tutucu tekrarlı hassasiyeti	0.02 mm
Tutma çenesi sayısı	2
Tahrik türü	pnömatik
Montaj konumu	herhangi bir
Çalışma şekli	çift etkili
Tutucu işlevi	Paralel
Tutma kuvveti güvencesi	hariç
Tasarım	Kumanda kolu zorunlu hareket dizesi
Kılavuz	Kayar yatak
Konum algılama	yaklaşım sensörü için
Çalışma basıncı	0.2 MPa...0.8 MPa 2 bar...8 bar 29 psi...116 psi
Maks. çalışma frekansı tutucusu	2 Hz
0,6 MPa'da (6 bar, 87 psi) min. açma süresi	95 ms
0,6 MPa'da (6 bar, 87 psi) min. kapanma süresi	123 ms
Harici tutma parmağı başına maks. kütle	450 g
İşletim ortamı	ISO 8573-1:2010 [7:4:4] uyarınca basınçlı hava
İşletim / kontrol ortamı hakkında not	Yağlı işletim mümkün (diğer işletimde gerekli)
Korozyon direnci sınıfı KBK	1 - korozyona düşük maruziyet
LABS uygunluğu	VDMA24364-B2-L
Lityum-iyon bataryaların üretimi için uygunluk	Kütle oranı olarak %5'den fazla bakır içeren metaller kullanılmaz. Baskılı devre kartları, kablolar, elektrik konnektörleri ve bobinler dahil değildir
Ortam sıcaklığı	5 °C...60 °C
0,6 MPa'da (6 bar, 87 psi) toplam tutma kuvveti, açma	970 N

Özellik	Değer
0,6 MPa'da (6 bar, 87 psi) toplam tutma kuvveti, kapatma	910 N
0,6 MPa'da (6 bar, 87 psi) açma tutma çenesi başına tutma kuvveti	483 N
0,6 MPa'da (6 bar, 87 psi) kapatma tutma çenesi başına tutma kuvveti	450 N
Kütle atalet momenti	12.7 kgcm ²
Tutma çenesindeki maks. kuvvet Fz statik	450 N
Tutma çenesindeki maks. moment Mx statik	50 Nm
Tutma çenesindeki maks. moment My statik	50 Nm
Tutma çenesindeki maks. moment Mz statik	50 Nm
Kılavuz elemanları tekrar yağlama aralığı	10 Mio çvr
Ürün ağırlığı	1285 g
Montaj türü	dişi dişli ve merkezleme manşonlu geçiş deliği ve merkezleme parçası ile isteğe bağlı olarak:
Pnömatik bağlantı	G1/8
Malzeme hakkında not	RoHS uyumlu
Kapak malzemesi	PA
Gövde malzemesi	Dövme alüminyum alaşım, sert eloksallı
Tutma çenelerii malzemesi	yüksek alaşımli paslanmaz çelik