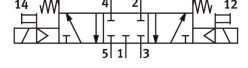


# Solenoid valf

## MDH-5/3G-3/4-D-4-24DC

Ürün numarası: 12459

FESTO



## Veri sayfası

Özellik	Değer
Valf fonksiyonu	5/3 kapalı
Çalıştırma türü	elektrikli
Yapı genişliği	76 mm
Standart nominal debi (DIN 1343'e göre normalleştirilmiş)	4800 l/dak
Pnömatik çalışma bağlantısı	ISO 5599-1'e göre bağlantı plakası boyutu 4 G3/4
Çalışma gerilimi	24V DC
Çalışma basıncı	3 bar...16 bar
Tasarım	Piston sürgüsü
Gerilme türü	mekanik yay
Koruma türü	IP65
Nominal genişlik	18 mm
Izgara ölçüsü	82 mm
Hava tahliye fonksiyonu	kısılabilir
Sızdırmazlık prensibi	yumuşak
Montaj konumu	herhangi bir
Karşılık geldiği norm	ISO 5599-1
Manuel kumanda	basmalı
ISO kodu	456
Kontrol türü	pilot kumandalı
Pilot hava beslemesi	dahili
Akış yönü	tersine çevrilemez
Örtüşme	pozitif kapsama
Kapama anahtarlama süresi	290 ms
Açma anahtarlama süresi	85 ms
Devreye girme süresi	100%
0 sinyalinde maks. pozitif test pılsı	4300 µs
1 sinyalinde maks. negatif test pılsı	2100 µs
Bobin karakteristik değerleri	24 V DC: 6,8 W 48 V AC: 50/60 Hz, toplama gücü 14,5 VA, tutma gücü 9,9 VA
İşletim ortamı	ISO 8573-1:2010 [7:4:4] uyarınca basınçlı hava
İşletim / kontrol ortamı hakkında not	Yağlı işletim mümkün (diğer işletimde gerekli)

Özellik	Değer
LABS uygunluğu	VDMA24364-B1/B2-L
Akışkan sıcaklığı	-10 °C...60 °C
Ses basınç seviyesi	85 dB(A)
Ortam sıcaklığı	-10 °C...50 °C
Ürün ağırlığı	2600 g
Elektrik bağlantısı	DIN EN 175301-803'e göre
Montaj türü	bağlantı plakasında geçiş deliği ve vida ile
Kontrol tahliye havası bağlantısı 82	M5
Kontrol tahliye havası bağlantısı 84	M5
Pnömatik bağlantı 1	ISO 5599-1'e göre bağlantı plakası boyutu 4
Pnömatik bağlantı 2	ISO 5599-1'e göre bağlantı plakası boyutu 4
Pnömatik bağlantı 3	ISO 5599-1'e göre bağlantı plakası boyutu 4
Pnömatik bağlantı 4	ISO 5599-1'e göre bağlantı plakası boyutu 4
Pnömatik bağlantı 5	ISO 5599-1'e göre bağlantı plakası boyutu 4
Malzeme hakkında not	RoHS uyumlu
Sızdırmazlık elemanları malzemesi	NBR
Gövde malzemesi	Alüminyum