

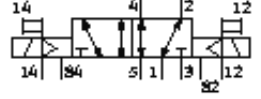
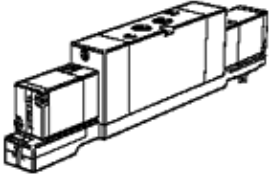
Solenoid bobinli valf

JMVH-5-1/4-S-B-VI

Ürün numarası: 116006

FESTO

Bobinli ve yardımcı el kumandalı, soket dahil değildir-ayrıca sipariş edilmelidir.



Bilgi sayfası

Özellik	Değer
Valf fonksiyonu	5/2 bistable
Tetikleme şekli	elektriksel
Standart nominal debi	1.600 l/min
Çalışma basıncı	-0,9 ... 10 bar
Tasarım yapısı	Popet oturtmalı
Koruma sınıfı	IP65
Nominal genişlik	10 mm
Valf dilimi genişliği	33 mm
Sızdırmazlık prensibi	yumuşak
Yardımcı el kumanda	evet
Kumanda şekli	Pilotlu
Akış yönü	çift yönlü
Pilot basıncı	2 ... 10 bar
Konum değiştirme zamanı	18 ms
Karakteristik bobin değerleri	24V DC
Kullanım havası	filtered compressed air, grade of filtration 40 µm, lubricated or unlubricated Vakum
Kullanım havası sıcaklığı	-5 ... 50 °C
Kullanım havası	filtered compressed air, grade of filtration 40 µm, lubricated or unlubricated
Çevre sıcaklığı	-5 ... 50 °C
Bağlantı şekli	geçiş delikli
Pilot hava bağlantısı 12	G1/4
Pnömatik bağlantı 1	G1/4
Pnömatik bağlantı 11	G1/4
Malzeme hakkında not	LABS içeren malzemeler mevcut