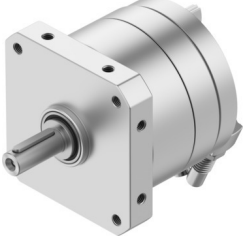


Döner Silindirçeyrek dönüşlü aktüatör DSM-T-25-270-CC-A-B

Ürün numarası: 1145100

FESTO



Veri sayfası

| Özellik | Değer |
|--|--|
| Boyut | 25 |
| Sönümlenme açısı | 10 drc |
| Dönüş açısı ayar aralığı | 0 drc...246 drc |
| Dönüş açısı | 0 drc...246 drc |
| Sönümlenme | Çift taraflı darbe emici |
| Montaj konumu | herhangi bir |
| İnce ayar | -3 drc |
| Çalışma şekli | çift etkili |
| Tasarım | Döner kanat |
| Konum algılama | yaklaşım sensörü için |
| Çalışma basıncı | 0.2 MPa...1 MPa 2 bar...10 bar |
| Maks. dönüş frekansı 0,6 MPa (6 bar, 87 psi) | 1 Hz |
| İşletim ortamı | ISO 8573-1:2010 [7:-:-] uyarınca basınçlı hava |
| Korozyon direnci sınıfı KBK | 0 - korozyona maruziyet yok |
| LABS uygunluğu | VDMA24364-B2-L |
| Ortam sıcaklığı | -10 °C...60 °C |
| Maks. eksenel kuvvet | 50 N |
| Maks. radyal kuvvet | 120 N |
| 0,6 MPa'da (6 bar, 87 psi) teorik tork | 10 Nm |
| İzin verilen kütle atalet momenti | 0.03 kgm ² |
| Ürün ağırlığı | 980 g |
| Montaj türü | dişi diş ile |
| Pnömatik bağlantı | M5 |
| Malzeme hakkında not | RoHS uyumlu |
| Tahrik mili malzemesi | Çelik nikel kaplı |
| Sızdırmazlık elemanları malzemesi | TPE-U(PU) |
| Gövde malzemesi | Dövme alüminyum alaşım |