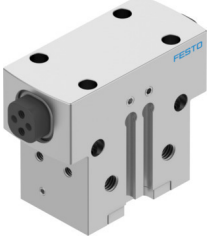


Paralel tutucu HGPD-16-A-G1

Ürün numarası: 1132937

FESTO



Veri sayfası

Özellik	Değer
Boyut	16
Tutma çenesi başına strok	3 mm
Maks. değişim doğruluğu	0.2 mm
Maks. tutma çenesi açığı boşluğu ax, ay	0.1 drc
Maks. tutma çenesi boşluğu Sz	0.02 mm
Dönme simetrisi	0.2 mm
Tutucu tekrarlama hassasiyeti	0.03 mm
Tutma çenesi sayısı	2
Tahrik türü	pnömatik
Montaj konumu	herhangi bir
Çalışma şekli	çift etkili
Tutucu işlevi	Paralel
Tutma kuvveti güvencesi	açarken
Tasarım	Eğik düzlem zorunlu hareket dizesi
Konum algılama	yaklaşım sensörü için
Çalışma basıncı	4 bar...8 bar
Çalışma basıncı sızdırmazlık havası	0 bar...0.5 bar
Maks. çalışma frekansı tutucusu	3 Hz
0,6 MPa'da (6 bar, 87 psi) min. açma süresi	15 ms
0,6 MPa'da (6 bar, 87 psi) min. kapanma süresi	32 ms
Harici tutma parmağı başına maks. kütle	25 g
İşletim ortamı	ISO 8573-1:2010 [7:4:4] uyarınca basınçlı hava
İşletim / kontrol ortamı hakkında not	Yağlı işletim mümkün (diğer işletimde gerekli)
Korozyon direnci sınıfı KBK	2 - orta derece korozyona maruziyet
LABS uygunluğu	VDMA24364-B2-L
Lityum-iyon bataryaların üretimi için uygunluk	Kütle oranı olarak %5'den fazla bakır içeren metaller kullanılmaz. Baskılı devre kartları, kablolar, elektrik konnektörleri ve bobinler dahil değildir
Koruma türü	IP65
Ortam sıcaklığı	5 °C...60 °C
Kütle atalet momenti	0.27 kgcm ²
Tutma çenesindeki maks. moment Mx statik	8 Nm

Özellik	Değer
Tutma çenesindeki maks. moment My statik	4 Nm
Tutma çenesindeki maks. moment Mz statik	3 Nm
Kılavuz elemanları tekrar yağlama aralığı	5 Mio çvr
Ürün ağırlığı	117 g
Montaj türü	dişi dişli ve merkezleme manşonlu geçiş deliği ve merkezleme parçası ile geçiş deliği ve saplama ile dişi dişli ve saplamalı isteğe bağlı olarak:
Sızdırmazlık havası pnömatik bağlantı	M3
Pnömatik bağlantı	M5
Malzeme hakkında not	RoHS uyumlu
Kapak malzemesi	yüksek alaşımlı paslanmaz çelik
Gövde malzemesi	Eloksallı alüminyum
Tutma çenelerii malzemesi	Güçlendirilmiş çelik