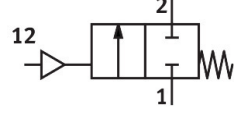


# Y Valf

## VZXF-L-M22C-M-B-N114-310-M1-V4V4T-80-10

Ürün numarası: 1002556

FESTO



## Veri sayfası

Özellik	Değer
Tasarım	Piston tahrikli oturmali valf
Çalıştırma türü	pnömatik
Sızdırmazlık prensibi	yumuşak
Montaj konumu	herhangi bir
Montaj türü	Hat kurulumu
Hat bağlantısı	ANSI/ASME B 1.20.1'e göre dişli soket 1 1/4 NPT
Nominal genişlik	31 mm
Valf fonksiyonu	2/2 kapalı tek bobinli
Akış yönü	tersine çevrilemez Gaz ve sıvı şeklindeki akışkanlar için valf yuvası altından
Akışkan basıncı	0 MPa...1 MPa 0 bar...10 bar
Bağlantı elemanı PN nominal basınç	40
Hava tahliye fonksiyonu	kısılamaz
Geri alma türü	mekanik yay
Kontrol türü	harici olarak kontrol edilen
Pnömatik bağlantı	Dişi diş G1/8
Çalışma basıncı	0.6 MPa...1 MPa 6 bar...10 bar 87 psi...145 psi
Ortam	Su buharı Mineral yağ bazlı hidrolik yağı Soy gazlar Mineral yağ Su filtrelenmiş basınçlı hava, filtre hassasiyeti 200 µm nötr sıvılar
İşletim ortamı	ISO 8573-1:2010 [7:4:4] uyarınca basınçlı hava
Maks. viskozite	600 mm <sup>2</sup> /sn
Akışkan sıcaklığı	-40 °C...200 °C
Ortam sıcaklığı	-10 °C...60 °C
Akış Kv	17.5 m <sup>3</sup> /sa
Malzeme hakkında not	RoHS uyumlu
LABS uygunluğu	VDMA24364 Zone III

<b>Özellik</b>	<b>Değer</b>
Bağlantı rakoru gövdesi malzemesi	Paslanmaz çelik dökümü
Bağlantı rakoru gövdesi malzeme numarası	1.4408
Mil contasının malzemesi	PTFE
Yuva conta malzemesi	PTFE
Ürün ağırlığı	3800 g
CE işareti (bkz. Uygunluk Beyanı)	AB basınçlı ekipman direktifine göre
UKCA işareti (bkz. Uygunluk Beyanı)	Basınçlı cihazlar için Birleşik Krallık Yönetmelikleri
Korozyon direnci sınıfı KBK	3 - yoğun korozyona maruziyet
Tahrik kabini malzemesi	yüksek alaşımlı paslanmaz çelik