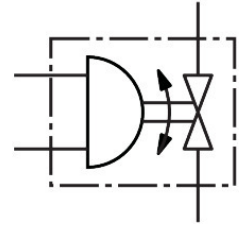


หน่วยบอลวาล์ว

VAPB-A-1 1/2-F-25-F0405-PA40

หมายเลขชิ้นส่วน: 8191923

FESTO



แผ่นข้อมูล

ลักษณะเฉพาะ	มูลค่า
โครงสร้างเชิงสร้างสรรค์	บอลวาล์ว 2 ทาง ไดรฟ์หมุนโยก
ประเภทการดำเนินการ	นิวเมติก
หลักการปิดผนึก	อ่อน
ตำแหน่งการติดตั้ง	ตามต้องการ
ประเภทของรัด	การติดตั้งสาย
ข้อต่อแบบเข้ามุม	Rp1 1/2
ตัวบ่งชี้ตำแหน่งสวิตช์	ทิศทางการไหล = ทิศทางการไหล
รูปแบบการเจาะหน้าแปลน	F0405
ขนาดที่กำหนดDN	40
ฟังก์ชันวาล์ว	2/2
ทิศทางการไหล	ย้อนกลับได้
แรงดันใช้งาน	0.55 MPa...0.8 MPa 5.5 bar...8 bar 79.75 psi...116 psi
ข้อต่อแรงดันที่กำหนด PN	25
แรงบิดเบรกอะเวย์ที่วาล์วแรงดันระบุความแตกต่างของแรงดัน PN	19 Nm
ขึ้นอยู่กับบรรทัดฐาน	EN10226-1 ISO 5211
ปานกลาง	อากาศอัดตามมาตรฐาน ISO 8573-1:2010 [:-:-] ก๊าซเฉื่อย น้ำ - ไม่ใช่ไอน้ำ ของเหลวที่เป็นกลาง สื่อกระแสอื่น ๆ ตามคำขอ
สื่อปฏิบัติการ	ระบอบอัดอากาศตามมาตรฐาน ISO 8573-1:2010 [7:4:4]
หมายเหตุเกี่ยวกับสื่อปฏิบัติการ/ควบคุม	สามารถทาน้ำมันได้ (จำเป็นสำหรับการทำงานต่อไป)
อุณหภูมิปานกลาง	-10 °C...200 °C
กระแสKv	200 m³/h
วัสดุหมายเหตุ	เป็นไปตามข้อกำหนด RoHS
การปฏิบัติตามข้อกำหนดของห้องปฏิบัติการ	VDMA24364 โชน III
วัสดุที่อยู่อาศัย	ทองเหลืองชุบนิเกิล

ลักษณะเฉพาะ	มูลค่า
ตัวเรือนหมายเลขวัสดุ	2.0402 CW617N
วัสดุซีลที่นึ่ง	PTFE
ซีลวัสดุ	HNBR ไฟเบอร์
ลูกบอลวัสดุ	ทองเหลือง ฮาร์ดโครมชุบ
วัสดุลูกบอลหมายเลข	2.0402 CW617N
เพลลาวัสดุ	ทองเหลือง
เพลลาหมายเลขวัสดุ	2.0401 CW614N
น้ำหนักผลิตภัณฑ์	3900 g
ระดับความต้านทานการกัดกร่อน KBK	1 - ความเค้นต่อการกัดกร่อนต่ำ