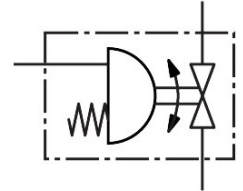
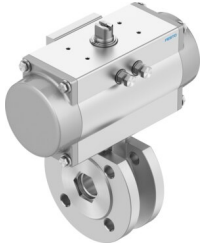


# หน่วยบอลวาล์ว

## VZBC-A-32-FF-40-22-F0405-V4V4T-PB60

หมายเลขชิ้นส่วน: 8191889

FESTO



### แผ่นข้อมูล

ลักษณะเฉพาะ	มูลค่า
โครงสร้างเชิงสร้างสรรค์	บอลวาล์ว 2 ทาง ไดรฟ์หมุนโยก
ประเภทการดำเนินการ	นิวเมติก
หลักการปิดผนึก	อ่อน
ตำแหน่งการติดตั้ง	ตามต้องการ
ประเภทของรีด	การติดตั้งสาย
ข้อต่อแบบเข้ามุม	หน้าแปลนตามมาตรฐาน EN 1092-1
ตัวบ่งชี้ตำแหน่งสวิทช์	ทิศทางการสล็อต = ทิศทางการไหล
รูปแบบการเจาะหน้าแปลน	F0405
ขนาดที่กำหนดDN	32
ฟังก์ชันวาล์ว	2/2
ทิศทางการไหล	ย้อนกลับได้
แรงดันใช้งาน	0.55 MPa...0.8 MPa 5.5 bar...8 bar 79.75 psi...116 psi
ข้อต่อแรงดันที่กำหนด PN	40
แรงบิดเบรคอะเวย์ที่วาล์วแรงดันระบุความแตกต่างของแรงดัน PN	24 Nm
ขึ้นอยู่กับบรรทัดฐาน	EN1092-1 ISO 5211
ปานกลาง	อากาศอัดตามมาตรฐาน ISO 8573-1:2010 [:-:-] ก๊าซเฉื่อย น้ำ - ไม่ใช่ไอน้ำ ของเหลวที่เป็นกลาง สื่อกระแสอื่น ๆ ตามคำขอ
สื่อปฏิบัติการ	ระบอบอัดอากาศตามมาตรฐาน ISO 8573-1:2010 [7:4:4]
หมายเหตุเกี่ยวกับสื่อปฏิบัติการ/ควบคุม	สามารถทาน้ำมันได้ (จำเป็นสำหรับการทำงานต่อไป)
อุณหภูมิปานกลาง	-10 °C...200 °C
กระแสKv	105 m³/h
แม็กซ์ การประกอบอุณหภูมิพื้นผิว	+105°C...+280°C T4...T2
กลุ่มการระเบิดของการประกอบ	IIC, IIIC
วัสดุหมายเหตุ	เป็นไปตามข้อกำหนด RoHS
การปฏิบัติตามข้อกำหนดของห้องปฏิบัติการ	VDMA24364 โซน III

ลักษณะเฉพาะ	มูลค่า
วัสดุที่อยู่อาศัย	เหล็กกล้าไร้สนิมอัลลอยด์สูง
ตัวเรือนหมายเลขวัสดุ	1.4408
วัสดุซีลที่นึ่ง	PTFE
ซีลวัสดุ	เสริมความแข็งแรงด้วย PTFE
ลูกบอลวัสดุ	เหล็กกล้าไร้สนิมอัลลอยด์สูง
วัสดุลูกบอลหมายเลข	1.4408
เพลลาวัสดุ	เหล็กกล้าไร้สนิมอัลลอยด์สูง
เพลลาหมายเลขวัสดุ	1.4401
น้ำหนักผลิตภัณฑ์	7520 g
ป้องกันการระเบิด	โซน 1 (ATEX) โซน 2 (ATEX) โซน 21 (ATEX) โซน 22 (ATEX)
อุณหภูมิแวดล้อมการระเบิด	-10°C ≤ Ta ≤ +80°C
ระดับความต้านทานการกัดกร่อน KBK	1 - ความเค้นต่อการกัดกร่อนต่ำ