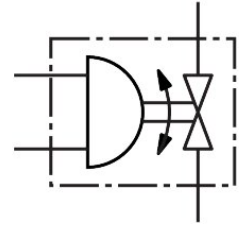
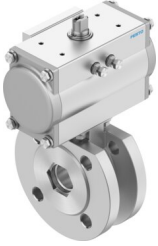


หน่วยบอลวาล์ว

VZBC-A-100-FF-16-22-F0710-V4V4T-PA240

หมายเลขชิ้นส่วน: 8191885

FESTO



แผ่นข้อมูล

ลักษณะเฉพาะ	มูลค่า
โครงสร้างเชิงสร้างสรรค์	บอลวาล์ว 2 ทาง ไดรฟ์หมุนโยก
ประเภทการดำเนินการ	นิวเมติก
หลักการปิดผนึก	อ่อน
ตำแหน่งการติดตั้ง	ตามต้องการ
ประเภทของรัด	การติดตั้งสาย
ข้อต่อแบบเข้ามุม	หน้าแปลนตามมาตรฐาน EN 1092-1
ตัวบ่งชี้ตำแหน่งสวิตช์	ทิศทางการไหล = ทิศทางการไหล
รูปแบบการเจาะหน้าแปลน	F0710
ขนาดที่กำหนดDN	100
ฟังก์ชันวาล์ว	2/2
ทิศทางการไหล	ย้อนกลับได้
แรงดันใช้งาน	0.55 MPa...0.8 MPa 5.5 bar...8 bar 79.75 psi...116 psi
ข้อต่อแรงดันที่กำหนด PN	16
แรงบิดเบรกอะเวย์ที่วาล์วแรงดันระบุความแตกต่างของแรงดัน PN	148 Nm
ขึ้นอยู่กับบรรทัดฐาน	EN1092-1 ISO 5211
ปานกลาง	อากาศอัดตามมาตรฐาน ISO 8573-1:2010 [:-:-] ก๊าซเฉื่อย น้ำ - ไม่ใช่ไอน้ำ ของเหลวที่เป็นกลาง สื่อกระแสอื่น ๆ ตามคำขอ
สื่อปฏิบัติการ	ระบอบอากาศตามมาตรฐาน ISO 8573-1:2010 [7:4:4]
หมายเหตุเกี่ยวกับสื่อปฏิบัติการ/ควบคุม	สามารถทาน้ำมันได้ (จำเป็นสำหรับการทำงานต่อไป)
อุณหภูมิปานกลาง	-10 °C...200 °C
กระแสKv	1414 m³/h
แม็กซ์ การประกอบอุณหภูมิพื้นผิว	+105°C...+280°C T4...T2
กลุ่มการระเบิดของการประกอบ	IIC, IIIC
วัสดุหมายเหตุ	เป็นไปตามข้อกำหนด RoHS

ลักษณะเฉพาะ	มูลค่า
การปฏิบัติตามข้อกำหนดของห้องปฏิบัติการ	VDMA24364 โชน III
วัสดุที่อยู่อาศัย	เหล็กกล้าไร้สนิมอัลลอยด์สูง
ตัวเรือนหมายเลขวัสดุ	1.4408
วัสดุซีลที่นึ่ง	PTFE
ซีลวัสดุ	เสริมความแข็งแรงด้วย PTFE
ลูกบอลวัสดุ	เหล็กกล้าไร้สนิมอัลลอยด์สูง
วัสดุลูกบอลหมายเลข	1.4408
เพลลาวัสดุ	เหล็กกล้าไร้สนิมอัลลอยด์สูง
เพลลาหมายเลขวัสดุ	1.4401
น้ำหนักผลิตภัณฑ์	27570 g
ป้องกันการระเบิด	โชน 1 (ATEX) โชน 2 (ATEX) โชน 21 (ATEX) โชน 22 (ATEX)
อุณหภูมิแวดล้อมการระเบิด	-10°C ≤ Ta ≤ +80°C
ระดับความต้านทานการกัดกร่อน KBK	1 - ความเค้นต่อการกัดกร่อนต่ำ