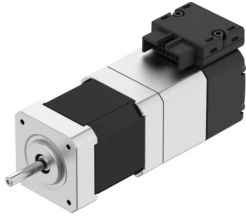


สตีปเปอร์มอเตอร์ EMMB-ST-57-L-SB

หมายเลขชิ้นส่วน: 8156146

FESTO



แผ่นข้อมูล

ลักษณะเฉพาะ	มูลค่า
อุณหภูมิโดยรอบ	-15 °C...40 °C
หมายเหตุเกี่ยวกับอุณหภูมิแวดล้อม	สูงถึง 80°C โดยมีการลดพิกัด -2%/°C
ความสูงสูงสุด	4000 m
หมายเหตุเกี่ยวกับความสูงในการติดตั้งสูงสุด	ตั้งแต่ 1,000 m. เท่านั้น โดยมีการลดลง -1.0% ต่อ 100 m.
อุณหภูมิในการจัดเก็บ	-20 °C...70 °C
ความชื้นสัมพัทธ์	0 - 90 % ไม่ควบแน่น
ได้มาตรฐาน	IEC 60034
ระดับความร้อนตามมาตรฐาน EN 60034-1	B
อุณหภูมิหมุนสูงสุด	130 °C
ระดับการออกแบบตามมาตรฐาน EN 60034-1	S1
การออกแบบมอเตอร์ตามมาตรฐาน EN 60034-7	IM B5 IM V1 IM V3
ตำแหน่งการติดตั้ง	ตามต้องการ
ระดับการป้องกัน	IP20
หมายเหตุเกี่ยวกับระดับการป้องกัน	IP40 สำหรับเฟลมอเตอร์ที่ไม่มีซีลเฟลมาเรเดียล
รหัสอินเทอร์เฟซ Motor Out	57A
การเชื่อมต่อไฟฟ้า 1, ประเภทการเชื่อมต่อ	ขั้วต่อไฮบริด
การเชื่อมต่อไฟฟ้า 1 เทคโนโลยีการเชื่อมต่อ	แผนภาพการเชื่อมต่อ L10
การเชื่อมต่อไฟฟ้า 1 จำนวนพิน/สายไฟ	14
วัสดุหมายเหตุ	เป็นไปตามข้อกำหนด RoHS
ระดับความต้านทานการกักเก็บ KBK	0 - ไม่มีความเสี่ยงจากการกักเก็บ
การปฏิบัติตามข้อกำหนดของห้องปฏิบัติการ	VDMA24364 โซน III
ความเหนียว	การทดสอบการขนส่งที่มีระดับความรุนแรง 2 ตาม FN 942017-4 และ EN 60068-2-6
กันกระแทก	การทดสอบแรงกระแทกด้วยระดับความรุนแรง 2 ตาม FN 942017-5 และ EN 60068-2-27
อนุญาต	เครื่องหมาย RCM
เครื่องหมาย CE (ดูประกาศเกี่ยวกับความสอดคล้อง)	ตามคำสั่ง EU EMC ตามระเบียบ RoHS ของสหภาพยุโรป
เครื่องหมาย UKCA (ดูคำประกาศความสอดคล้อง)	ตามระเบียบข้อบังคับของสหราชอาณาจักรสำหรับ EMC ตามระเบียบ RoHS ของสหราชอาณาจักร

ลักษณะเฉพาะ	มูลค่า
พิกัดแรงดันไฟฟ้า DC	48 V
จำนวนคู่ขั้ว	50
แรงบิดยึดมอเตอร์	1800 Nm
แรงบิดสูงสุด	2100 Nm
ความเร็วการหมุนสูงสุด	1500 rpm
ความเร็วกลสูงสุด	8000 rpm
มุมสแต็ปที่ฟูลสแต็ป	1.8 deg
ความอดทนมุมของขั้นตอน	±5 %
กระแสไฟหยุดนิ่งต่อเนื่อง	5800 A
กระแสมอเตอร์ปกติ	5 A
กระแสสูงสุด	8 A
ค่าคงที่มอเตอร์	320 Nm/A
เฟสแรงดันคงที่	22600 mVmin
เฟสด้านทานขดลวด	260 Ohm
เฟสตัวเหนี่ยวนำที่คดเคี้ยวต่อเฟสแต่ละเฟส (ไม่เชื่อมโยง)	950 mH
ขดลวดเหนี่ยวนำตามยาว Ld (เฟส)	1750 mH
ตัวเหนี่ยวนำการแบ่งขดลวด Lq (เฟส)	950 mH
ค่าคงที่เวลาไฟฟ้า	3700 ms
ค่าคงที่เวลาความร้อน	32 min
ความต้านทานความร้อน	1500 K/W
หน้าแปลนวัด	200 x 200 x 15 มม. เหล็ก
โมเมนต์เอ้าท์พุทรวมของความเฉื่อย	0.504 kgcm ²
น้ำหนักผลิตภัณฑ์	1580 g
โหลดเพลลาแกนที่อนุญาต	15 N
โหลดเพลลาโรตอรีที่อนุญาต	75 N
แรงบิดในพยางค์แรก	1740 Nm
เบรก DC แรงดันใช้งาน	24 V
เบรกการใช้กระแส	380 A
ค่าพลังงานของเบรก	9 W
เบรกด้านทานคอยล์	63800 Ohm
เบรกเหนี่ยวนำขดลวด	107 mH
เวลาเบรกแยก	32 ms
เวลาปิดเบรก	97 ms
การตอบสนองล่าช้า เบรก DC	11 ms
เบรกความเร็วรอบเดินเบาสูงสุด	8000 rpm
แรงเสียดทานสูงสุดต่อขั้นตอนการเบรก	6000 J
จำนวนจุดหยุดฉุกเฉินต่อชั่วโมง	1
โมเมนต์มวลของความเฉื่อยของเบรก	0.024 kgcm ²
วงจรสวิตชิง,เบรกมือ	10 ล้านการทำงานที่ไม่ได้ใช้งาน (ไม่มีงานเสียดสี!)